



ENDÜSTRİ
AYDINLATMA ÜRÜNLERİ



BAŞLIK

Yayımcı

EAE Aydınlatma

Yaratım ve Tasarım:

EAE Aydınlatma

Resim:

EAE Aydınlatma

Sorumluluk Reddi:

Bu katalogda atıfta bulunulan referansların içeriği konusunda hiçbir sorumluluk kabul etmiyoruz. Referansların içeriği tamamen yayımcılarının sorumluluğundadır.

Telif Hakkı:

Bu kataloğun tüm içeriği telif hakkı ile korunmaktadır. EAE Aydınlatma A.Ş.'nin açık yazılı izni olmadan depolanamaz, çoğaltılamaz, dağıtılamaz veya başka herhangi bir şekilde kullanılamaz.

İçindekiler

SROUND INDUSTRY	6
SROUND	8
REVOLED-X	10
REVERO	12
RERERO NG	14
HBL	16
HBC	18
HBC - EXPROOF	20
EX LINE MINI	22
CUSHIDO	24
PROLIT - EXPROOF	26
PROLIT KOMPAKT	28
PROLIT	30
PROLIT PLUS	32
PROLIT PLUS APRON	34
PROLIT EFFECT	36
MFL	38
RA 1-2-3	40
HORUS 1-2	42
OSIRIS	44
ARKTOS NG	46
INFINOO	50
M-LINE	52
GALIS MEGA	54
GALIS	56
YPB BATWING	58
LINA NG	60
COZAR	62
YPL NG	64
GPRONA	66
SPRONA	68
SPRONA PLUS	70
AGILITY	72
ALFA	74
KANOLED	76
DIMKO	78
SL / DL BUSBAR	80

EAE Aydınlatma

EAE Aydınlatma olarak, 1983 yılında başlayan yenilik ve tutku dolu serüvenimiz hız kesmeden devam ediyor. Geride bıraktığımız 40 yılın getirisi olan bilgi birikimi ve tecrübe sayesinde âdeta sektörün standartlarını belirleyen yüksek tavan aydınlatma ürünlerimizle kendimizden söz ettirirken, aynı kalite anlayışını dekoratif ürünlerimizde ise estetik ve fonksiyonellikle birleştirerek sunuyoruz. Süregelen deneyimimiz boyunca attığımız her adımda inovasyona odaklanarak modern üretim tesislerimizde özverili bir şekilde çalışıyoruz. AR-GE departmanımız tarafından tasarlanıp geliştirilen ürünlerimiz, büyük bir titizlikle laboratuvarlarımızda test edilerek, EAE Aydınlatma ile özdeşleşmiş olan yüksek kalite ve dayanıklılık standartlarını korumamıza yardımcı oluyor. Bu standartlar sayesinde ürettiğimiz uzun ömürlü ürünlerimiz; daha az atık, daha az enerji sarfiyatı ve daha az doğal kaynak kullanımıyla birlikte, geleceğe bırakacağımız daha yeşil bir dünya hedefimize bizi bir adım daha yaklaştırıyor.



1983
Kuruluş

%90 Yurtiçi Onaylı
Tedarikçi Oranı, 2022



33,6 Milyon TL
Ar-Ge Yatırımları



362
Çalışan Sayısı



4,4 Milyon ABD Doları
Altyapı Yatırımları



4344
(Kişi x Saat) İş Sağlığı ve
Güvenliği Eğitimi



2.
Türkiye İhracatçılar Meclis
(TİM)



15966
(Kişi x Saat) Eğitim, Toplam



2860 GWh
Yıllık Yenilenebilir Enerji (GES)
Kapasitesi



40
İhracat Yapılan Ülke
Sayısı



911 Ton
Geri Dönüştürülen Atık
Miktarı



%91,33
Müşteri Memnuniyeti Oranı



2,3 Milyon ABD Doları
Yenilenebilir Enerji (GES)
Yatırımları



1629 m3
Yağmur Suyu Depolama
Kapasitesi



1046
(Kişi x Saat) Sürdürülebilirlik
ve Karbonsuzlaşma Eğitimi



İş Alanları



Ağır Sanayi Petrol & Gaz

- Petrokimya
- Refineri
- Offshore
- Madencilik



Otomotiv Demir & Çelik-Cam

- Otomotiv ve Yan Sanayi
- Cam Fabrikası
- Demir & Çelik Fabrikaları
- Haddehaneler



Enerji Santralleri

- Nükleer Enerji Santralleri
- Buhar Santralleri
- Kombine Çevrim Santralleri
- HES, JES, GES



Fabrikalar Üretim Tesisleri

- Tekstil
- Makine-Metal
- Plastik
- Gıda A.Ş.
- İlaç



Demiryolları ve Tüneller

- Metro Tünelleri
- Karayolu Tünelleri
- Demiryolu Tünelleri
- Tren İstasyonları



Veri Merkezleri

- GSM & Telekom Şirketleri
- Ortak Barındırma Hizmet Sağlayıcıları
- Finansal Kurumlar
- Kamu Veri Merkezleri
- Uç Veri (Edge) Merkezleri
- Bilgisayar Odaları



Hastaneler

- Kamu Hastaneleri
- Özel Hastaneler
- Klinikler
- Laboratuvarlar



Kompleks Binalar ve Kuleler

- Kule ve Gökdelenler
- Alışveriş Merkezleri
- Ofis Binaları
- Oteller
- Rezidanslar
- Hükümet Binaları



Spor Kompleksleri

- Stadyumlar
- Kapalı Spor Kompleksleri
- Olimpiyat Kompleksleri



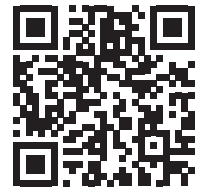
Havaalanları

- Terminal Binaları
- Otopark
- Hangarlar
- Hizmet Binaları

Sertifika

- ISO 9001: 2015
- ISO 10002: 2018
- ISO 14001: 2015
- ISO 27001: 2013
- ISO 45001: 2018
- ISO 50001: 2018
- ISO 14064-1:2018

- TURKISH ACCREDITATION AGENCY
- DEKRA
- DIALUX PARTNER
- UL SOLUTIONS (DEMKO)



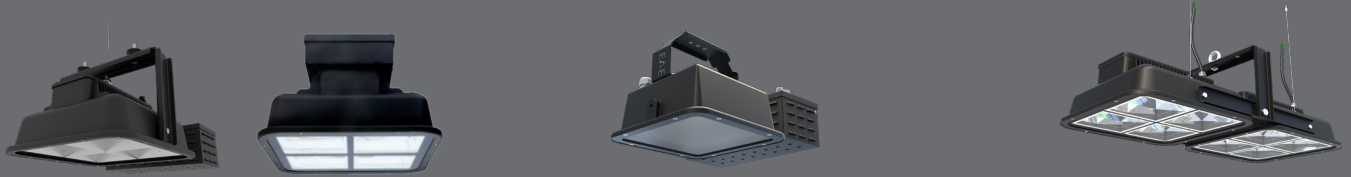
TARAMA QR
SERTİFİKALAR İÇİN



- Endüstri Alanları
- Vinçler

Endüstriyel ortamlar için +80°C'ye kadar yüksek direnç

- ✓ +80°C'ye kadar çalışma ortam sıcaklığı
- ✓ Zorlu endüstriyel ortamlarda maksimum performans
- ✓ 10 m kablo uzunluğuna kadar harici kutu seçeneği
- ✓ 172 lm/W'a kadar yüksek ışık verimliliği
- ✓ Farklı montaj ve sabitleme seçenekleri
- ✓ Eşsiz tasarım



SROUND Industry

52 W – 405 W
8629 lm - 52400 lm

OPTİK
Arena / Lowbay

SROUND Mini (TK)

33 W – 88 W
4605 lm - 11367 lm

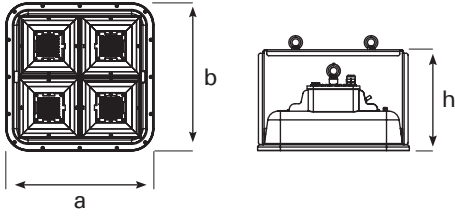
OPTİK
75° / 103°

SROUND İkili

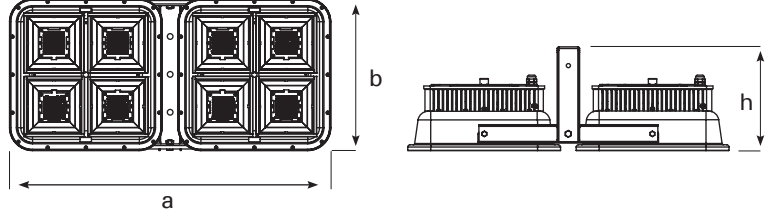
104 W - 810 W
17258 lm - 104800 lm

OPTİK
Arena / Lowbay

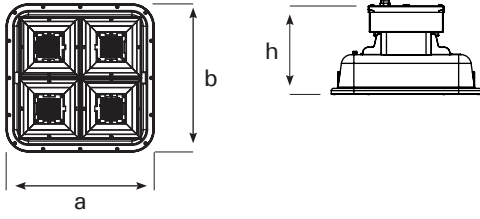
Teknik Çizim | Industry



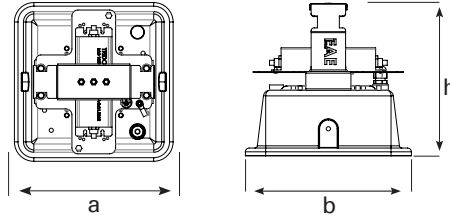
Teknik Çizim | İkili



Teknik Çizim | Industry Ext.



Teknik Çizim | Mini (TK)



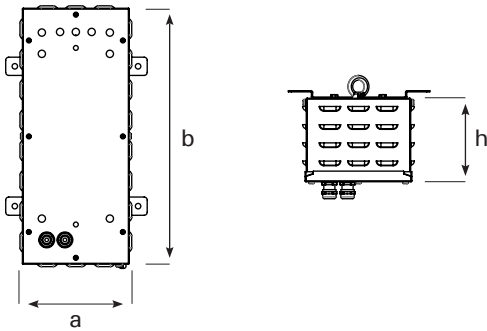
Ölçüler (mm)

	a	b	h
Industry	401	401	269
İkili	842	401	276
Industry Ext.	400	400	269
Mini (TK)	265	265	244

Dış Kutu Hariç Ağırlık (kg)

Industry	8,3
İkili	19,1
Mini (TK)	3,5

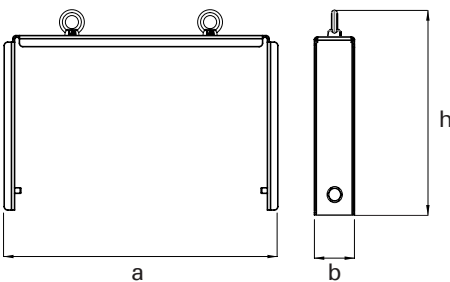
Harici Sürücü Modülü



Ölçüler (mm)

	a	b	h
Harici Sürücü Modülü	184	429	138

Tekli U Tipi Askı Takımı



Ölçüler (mm)

	a	b	h
Tekli U Tipi Askı Takımı	396	59	290

SROUND

-25°C +60°C



- Endüstri Alanları
- Vinçler

Gözü yükseklerde olanlara

- ✓ Ultra yüksek performanslı yüksek tavan LED armatürü
- ✓ +60°C'ye kadar ortam çalışma sıcaklığı
- ✓ Arena / Extra - Lowbay / Asimetrik farklı ışık açıları
- ✓ 170 lm/W'a kadar verimlilik
- ✓ Farklı montaj türlerine olanak tanıyan çeşitli askı takımları
- ✓ 3 saate kadar acil kit seçeneği / Akıllı aydınlatma için farklı tip sürücü seçenekleri



SROUND IP 65 & IP 66

52 W - 226 W
8629 lm - 32400 lm

OPTİK

Arena / Lowbay /
Extra-Lowbay

SROUND Mini

33 W - 88 W
4605 lm - 11367 lm

OPTİK

75° / 103°

SROUND Vinç

68 W - 173 W
10500 lm - 25600 lm

OPTİK

Arena / Lowbay /
Extra-Lowbay

SROUND Red

140 W
8666 lm

OPTİK

Arena

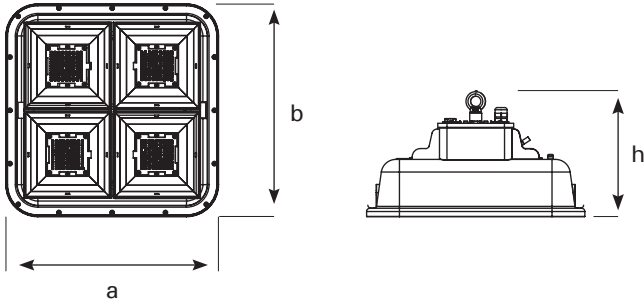
SROUND Chemical

69 W - 137 W
12171 lm - 21506 lm

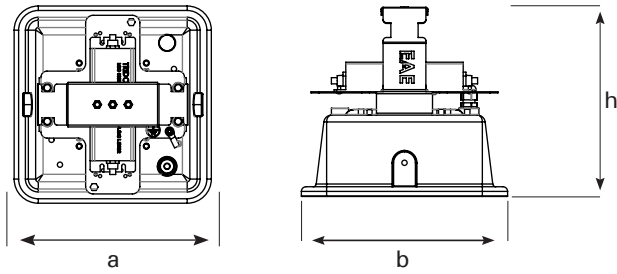
OPTİK

Arena / Lowbay /
Extra-Lowbay

Teknik Çizim | IP65 & IP66 koruma



Teknik Çizim | Mini (TK)



Ölçüler (mm)

	a	b	h
IP65 & IP66 koruma	400	400	231
Mini	265	265	244
Vinç	400	400	231
Red	400	400	231
Chemical	400	400	231

Ağırlık (kg)

IP65 & IP66 koruma	7,2
Mini	3,5
Vinç	-
Red	7,7
Chemical	7,2

REVOLED-X

-30°C +70°C



- Demir-Çelik ve Ağır Sanayi
- Havalimanı
- Otomotiv Endüstrisi
- Lojistik
- Cam ve Seramik
- Makine ve Elektronik
- Kimyasal ve Plastik
- Ahşap ve Kağıt
- Spor Salonları



Performansı en üst düzeyde deneyimleyin

- ✓ -30°C'den +70°C'ye kadar ortam çalışma sıcaklığı
- ✓ 4080 lm - 44226 lm çıkış aralığı
- ✓ 176 lm/W'a kadar verimlilik
- ✓ 30°x90° / 30° / 60° / 90° / AS / DA / 25°x105° 7 farklı ışık açısı seçenekleri
- ✓ Montaj çeşitleri: Tava / Busbar / Dereceli Duvar / Sismik
- ✓ 1 - 3 Saat ACK / DALI - RF kablosuz kontrol seçenekleri



REVOLED-X

28 W - 128 W
4163 lm - 21078 lm

OPTİK

30°x90° / 30° / 60° / 90° /
AS / DA / 25x105°



REVOLED-X HE

26 W - 117 W
4080 lm - 20566 lm

OPTİK

30°x90° / 30° / 60° / 90° /
AS / DA / 25x105°

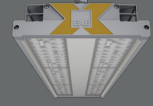


REVOLED-X EVO

67 W - 338 W
9008 lm - 44226 lm

OPTİK

30°x90° / 30° / 60° / 90° / AS
/ DA / 25x105°



REVOLED-X EVO IP65

67 W - 338 W
9008 lm - 44226 lm

OPTİK

30°x90° / 30° / 60° / 90° /
AS / DA / 25x105°

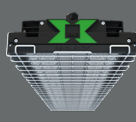


REVOLED-X HOT / HOT PLUS

28 W - 128 W
4294 lm - 21078 lm

OPTİK

30°x90° / 30° / 60° / 90° /
AS / DA / 25x105°



REVOLED-X SPORT

28 W - 337 W
4294 lm - 42102 lm

OPTİK

30°x90° / 30° / 60° / 90° /
AS / DA / 25x105°



REVOLED-X STERIL

28 W - 128 W
4294 lm - 21078 lm

OPTİK

30°x90° / 30° / 60° / 90° /
AS / DA / 25x105°



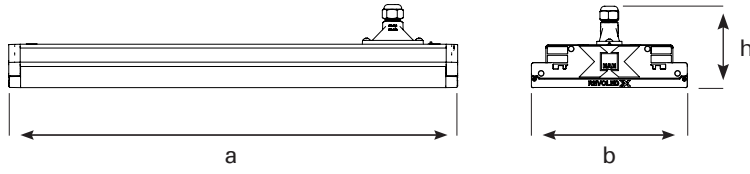
REVOLED-X FOOD / FOOD COLD

28 W - 128 W
4294 lm - 21078 lm

OPTİK

30°x90° / 30° / 60° / 90° /
AS / DA / 25x105°

Teknik Çizim



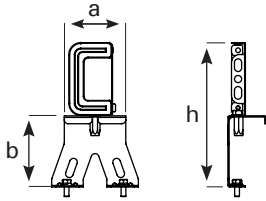
Ölçüler (mm)

	a	b	h
Standart	423	209	109
Dali CG (Çift Giriş)	493	209	109
1-3 saat ACK*	950	209	109
Kutulu 1-3 saat ACK*	603	209	135

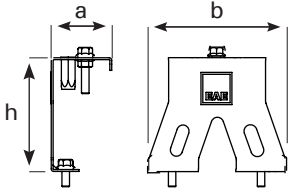
Ağırlık (kg)

Standart	3,24
Dali CG (Çift Giriş)	3,77
1-3 saat ACK*	7,26
Kutulu 1-3 saat ACK*	7

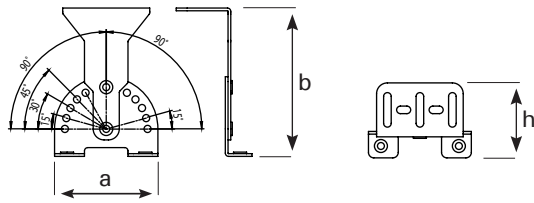
Busbar Askı Takımı (SL / DL)



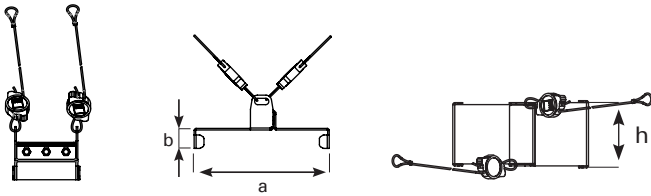
Tava Askı Takımı



Dereceli Askı Takımı



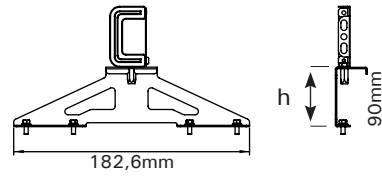
Sismik Askı Takımı



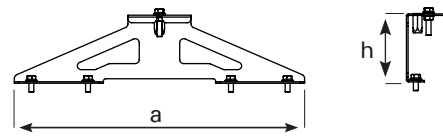
Ölçüler (mm)

	a	b	h
Busbar Askı Takımı (SL/DL)	78	90	182,5
Busbar İkili Askı Takımı	182,6	-	182,5
Tava Askı Takımı	48	110	90
İkili Tava Askı Takımı	358,60	-	90

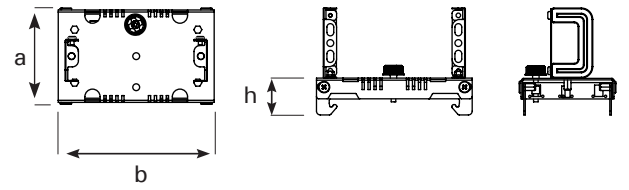
Busbar İkili Askı Takımı (SL/DL)



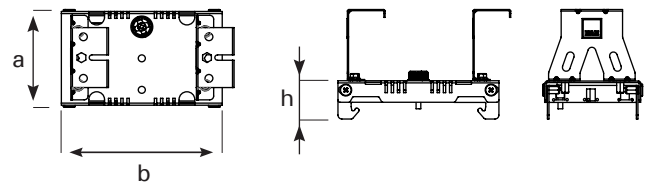
İkili Tava Askı Takımı



90° Busbar Askı Takımı



90° Kablo Kanalı Askı Takımı



Ölçüler (mm)

	a	b	h
Dereceli Askı Takımı	95	135	69,5
90° Busbar Askı Takımı (SL/DL)	122	205	48
Sismik Askı Takımı	171,88	25,30	75
90° Tava Askı Takımı	122	205	48

REVERO

-20°C +40°C



- Endüstriyel Tesisler
- Havacılık ve Havaalanları
- Spor Salonları
- Lojistik

Aydınlatmada maksimum konfor

- ✓ Yüksek tavan LED armatürü
- ✓ IP65 koruma & IK05 darbe dayanım sınıfı, alüminyum enjeksiyon gövde
- ✓ Optik Seçenekleri: şeffaf difüzör / opal difüzör / mikroprizmatik difüzör
- ✓ -20°C / +40°C ortam çalışma sıcaklığı
- ✓ 3 saate kadar acil kit seçeneği / Akıllı aydınlatma için farklı tip sürücü seçenekleri

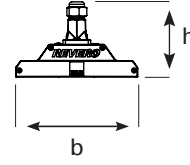
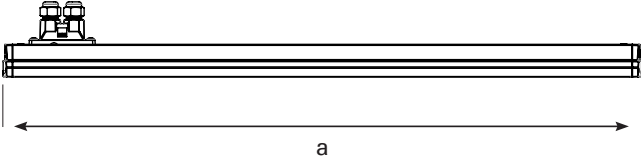


REVERO

70 W - 149 W
9294 lm - 22400 lm

Mikroprizmatik Difüzör /
Opal Difüzör /
Şeffaf Difüzör

Teknik Çizim



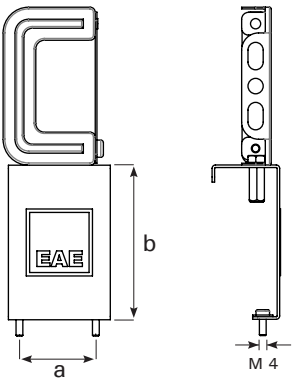
Ölçüler (mm)

	a	b	h
Standart	773	148	92

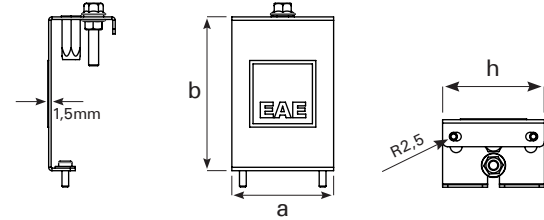
Ağırlık (kg)

Standart	1,9
----------	-----

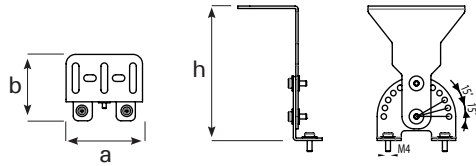
Busbar Askı Takımı (SL / DL)



Tava Askı Takımı



Dereceli Askı Takımı



Ölçüler (mm)

	a	b	h
Busbar Askı Takımı (SL/DL)	45	90	-
Tava Askı Takımı	45	90	60
Dereceli Askı Takımı	47	70	109,5

RERERO NG

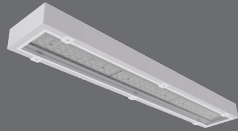
-20°C +35°C



- Kapalı Depolar
- Fabrika ve Atölyeler
- Spor Salonları
- Servis İstasyonları
- Ticari Yapılar

Optimum aydınlatma kalitesi, minimum maliyet

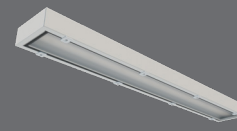
- ✓ IP64 koruma & IK08 darbe dayanım sınıfı, hafif gövde tasarımı
- ✓ İşletmeler için yüksek enerji tasarrufu
- ✓ Gelişmiş tasarım sayesinde kolay bakım
- ✓ -20°C / +35°C ortam çalışma sıcaklığı
- ✓ Busbar veya kablo kanalına monte edilebilir



RERERO NG

50 W – 115 W
6579 lm – 16321 lm

Temperli Cam

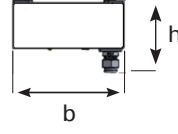
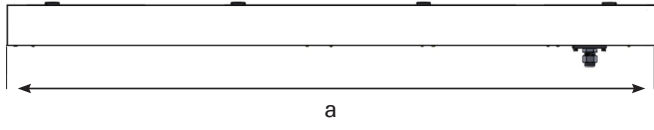


RERERO NG

70 W – 150 W
8600 lm – 18000 lm

Temperli Kumlu Cam

Teknik Çizim



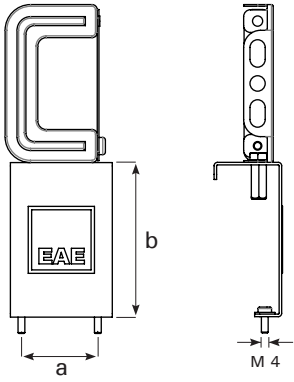
Ölçüler (mm)

	a	b	h
Standart	770	154	96,8

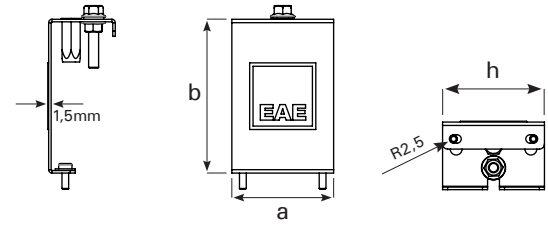
Ağırlık (kg)

Standart	6,5
----------	-----

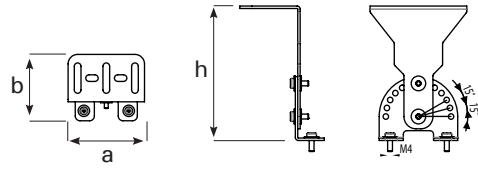
Busbar Askı Takımı (SL / DL)



Tava Askı Takımı



Dereceli Askı Takımı



Ölçüler (mm)

	a	b	h
Busbar Askı Takımı (SL/DL)	45	90	-
Tava Askı Takımı	45	90	60
Dereceli Askı Takımı	47	70	109,5

HBL

-30°C +65°C



- Endüstriyel Tesisler
- Havacılık ve Havalimanları
- Lojistik
- Spor Salonları

Endüstriyel tesisler için geliştirilmiş optimum aydınlatma performansı

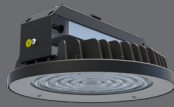
- ✓ Yüksek performanslı yüksek tavan LED armatürü
- ✓ IP65 / IP66 koruma & IK10 darbe dayanım sınıfı, alüminyum enjeksiyon gövde ve serigrafi cam
- ✓ -30°C / +65°C ortam çalışma sıcaklığı
- ✓ Akıllı aydınlatma kontrolü sağlayan sensör seçeneği
- ✓ İç ve dış mekânlara uygun armatür
- ✓ 3 saate kadar acil kit seçeneği / Akıllı aydınlatma için farklı tip sürücü seçenekleri



HBL IP65 Lens + Cam

88 W – 182 W
11200 lm – 27418 lm

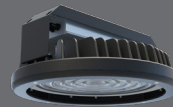
OPTİK
55° / 90°



HBL IP66 Koruma Lens + Cam

65 W – 261 W
9295 lm – 41314 lm

OPTİK
55° / 90°



HBL IP66 Koruma Lens + Cam

65 W – 253 W
8700 lm – 36400 lm

OPTİK
55° / 90°

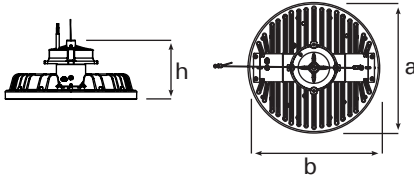


HBL PRJ TK

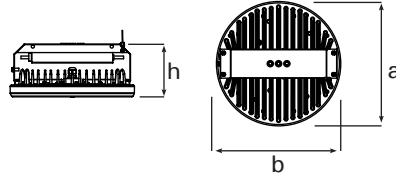
167 W – 253 W
22596 lm – 36400 lm

OPTİK
55° / 90°

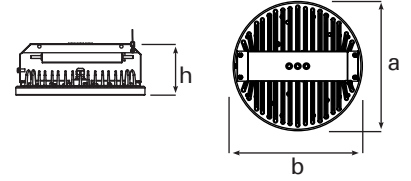
IP65 Lens



IP66 Koruma Lens + Cam



IP66 Koruma Lens



Ölçüler (mm)

	a	b	h
Busbar Askı Takımı (SL/DL)	55	17	92
Tekli Mapa Askı Takımı	-	-	50,5
Tava Askı Takımı	60	54,5	80
Tava ACK Askı Takımı	69	54,5	103
İkili Mapa Askı Takımı	-	-	50,5
İkili Mapa ACK Kit Askı Takımı	78	45	59,5
HBL IP65 Mapa Askı Takımı	-	-	62,5
HBL IP65 Kablo Tavası Askı Takımı	-	-	103
HBL IP65 Busbar Askı Takımı (SL/DL)	-	-	92

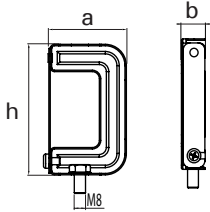
Ölçüler (mm)

	∅	h
IP65 Lens	315	147
IP66 Koruma Lens + Cam	315	135
IP66 Koruma Lens	315	127

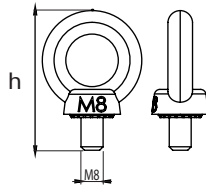
Ağırlık (kg)

IP65 Lens	3,5
IP66 koruma Lens + Cam	5,5
IP66 koruma Lens	6,5

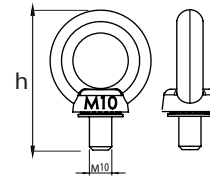
Busbar Askı Takımı (SL / DL)



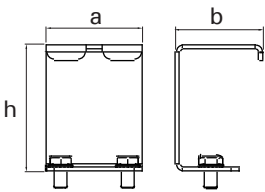
Tekli Mapa Askı Takımı



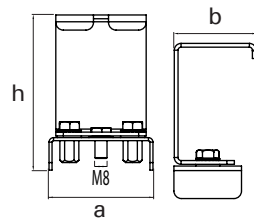
HBL IP65 Mapa Askı Takımı



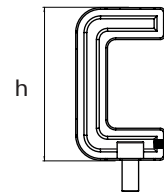
Tava Askı Takımı



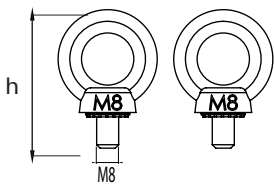
Tava ACK Askı Takımı



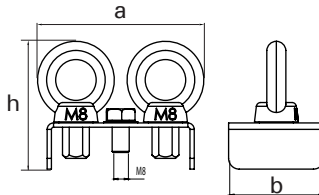
HBL IP65 Kablo Tavası Askı Takımı



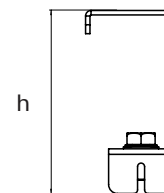
İkili Mapa Askı Takımı



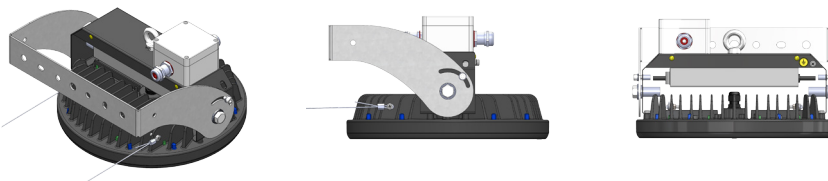
İkili Mapa ACK Kit Askı Takımı



HBL IP65 Busbar Askı Takımı (SL / DL)



Terminal Kutulu Opsiyonel Versiyon



HBC

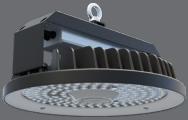
-20°C +60°C



- Endüstri Alanları
- Spor Salonları
- Alışveriş Merkezleri

Fonksiyonel ve verimli aydınlatma

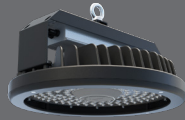
- ✓ Yüksek tavan LED armatürü
- ✓ 400W Metal Halide armatür performansına denktir
- ✓ Cam kapak seçeneği
- ✓ Çeşitli optik seçenekleri
- ✓ Kullanım alanına göre değişken askı seti seçenekleri
- ✓ Akıllı aydınlatma kontrolü sağlayan sensör seçeneği
- ✓ 3 saate kadar acil kit seçeneği / Akıllı aydınlatma için farklı tip sürücü seçenekleri



HBC
Lens

79 W – 220 W
9860 lm – 26980 lm

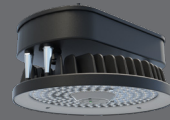
OPTİK
60°/ 90°



HBC
Lens + Cam

75 W – 220 W
8957 lm – 24600 lm

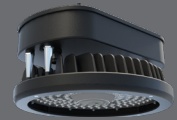
OPTİK
60°/ 90°



HBC
Lens + ACK Kit

79 W – 206 W
9860 lm – 25800 lm

OPTİK
60°/ 90°

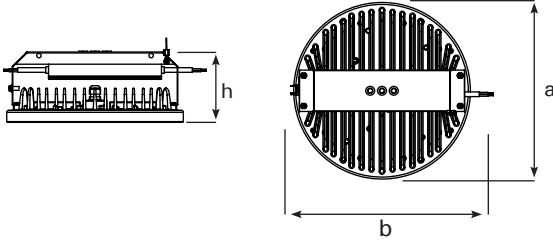


HBC
Lens + Cam + ACK Kit

79 W – 155 W
8957 lm – 18616 lm

OPTİK
60°/ 90°

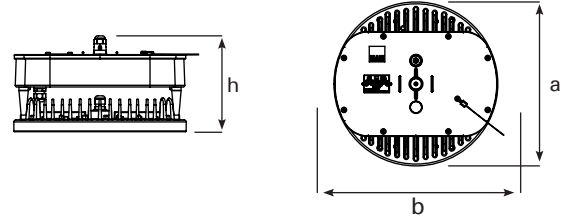
Teknik Çizim | Lens



Ölçüler (mm)

	Ø	h
Lens	315	127
Lens + ACK Modül	315	162

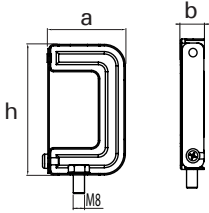
Teknik Çizim | Lens + ACK Modül



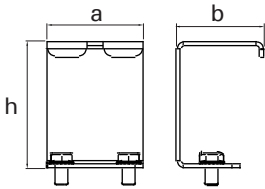
Ağırlık (kg)

Lens	4
Lens + ACK Modül	6

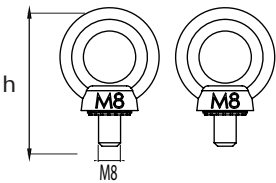
Busbar Askı Takımı (SL / DL)



Tava Askı Takımı



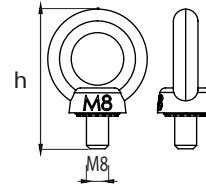
İkili Mapa Askı Takımı



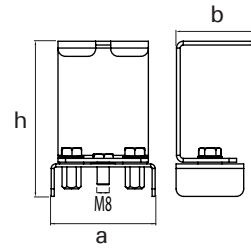
Ölçüler (mm)

	a	b	h
Busbar Askı Takımı (SL/DL)	55	17	92
Tekli Mapa Askı Takımı	-	-	50,5
Tava Askı Takımı	60	54,5	80
Tava ACK Armatür Askı Takımı	69	54,5	103
İkili Mapa Askı Takımı	-	-	50,5
İkili Mapa ACK Armatür Askı Takımı	78	45	59,5

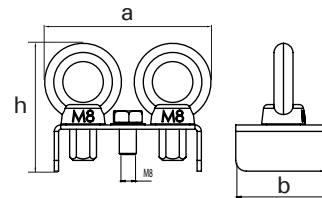
Tekli Mapa Askı Takımı



Tava ACK Armatür Askı Takımı



İkili Mapa ACK Armatür Askı Takımı



HBC

EXPROOF ZONE-1 / ZONE-2

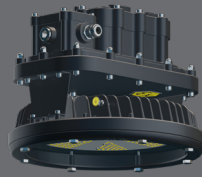
-30°C +55°C



- Petrol Rafinerileri
- Boya ve Melamin Üretim Tesisleri
- Petrokimya ve Kimya
- Benzin İstasyonları

Ex-Proof alanların güvenilir seçeneği

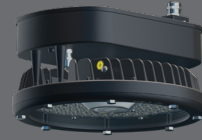
- ✓ Tehlikeli madde içeren çevre koşullarında güvenli kullanım sağlayan sızdırmaz gövde tasarımı
- ✓ Patlayıcı ve yanıcı maddelerin üretildiği tesislerde bölge sınıflandırması: Bölge 1 / 21 - 2 / 22 Grup / Kategori:II / 2GD Koruma sınıfı: db / tb / eb
- ✓ IP66 koruma & IK10 darbe dayanım sınıfı, temperli serigrafi cam
- ✓ Yüksek verimlilik, düşük güç tüketimi
- ✓ 3 saate kadar acil kit seçeneği / Akıllı aydınlatma için farklı tip sürücü seçenekleri



HBC EXPROOF-ZONE 1

70 W – 130 W
8400 lm – 15000 lm

OPTİK
110°



HBC EXPROOF-ZONE 2

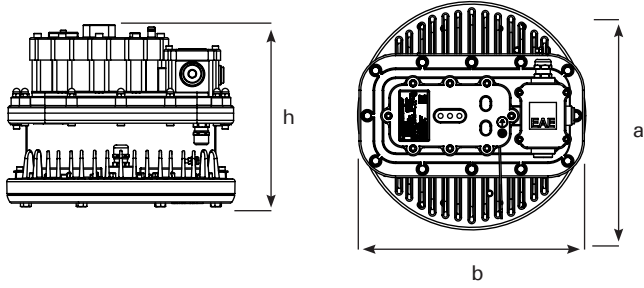
75 W – 197 W
8000 lm – 20100 lm

OPTİK
50° / 80°

Ölçüler (mm)

	Ø	h
Zone 1	311	251
Zone 2	315	201

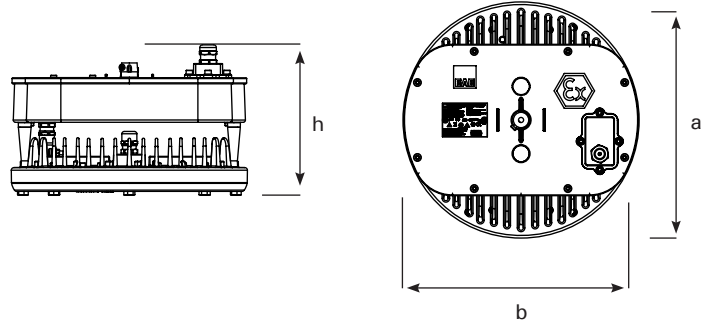
Teknik Çizim | Zone 1



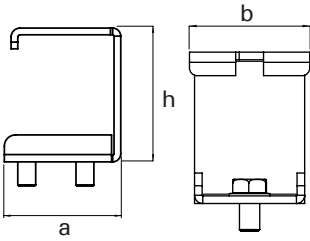
Ağırlık (kg)

Zone 1	10,1
Zone 2	6,8

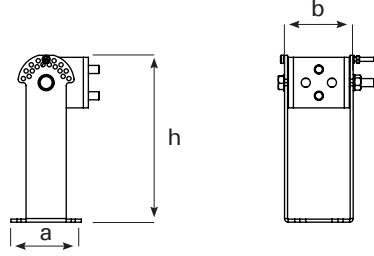
Teknik Çizim | Zone 2



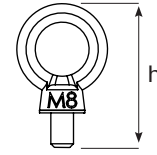
Tava Tekli Askı Takımı



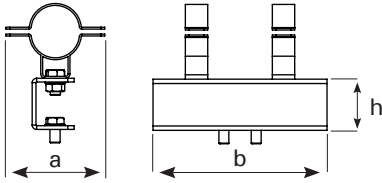
Dereceli Askı Takımı Sıva Üstü



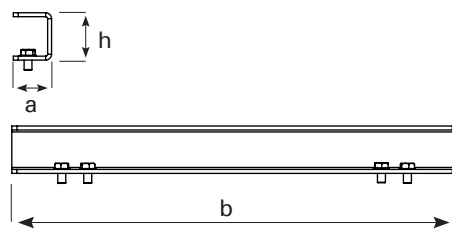
Mapa Askı Takımı



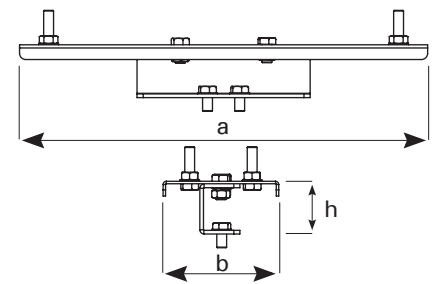
Boru Montaj Askı Takımı



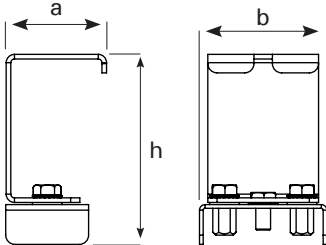
Sıva Üstü Askı Takımı



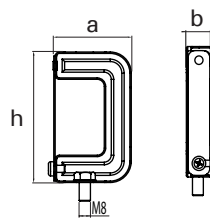
Sıva Altı Duvar Askı Takımı



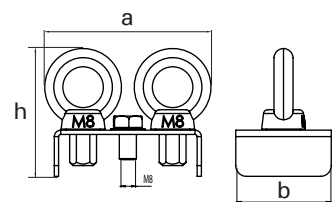
İkili Tava Askı Takımı



Busbar Askı Takımı (SL/DL)



İkili Mapa Askı Takımı



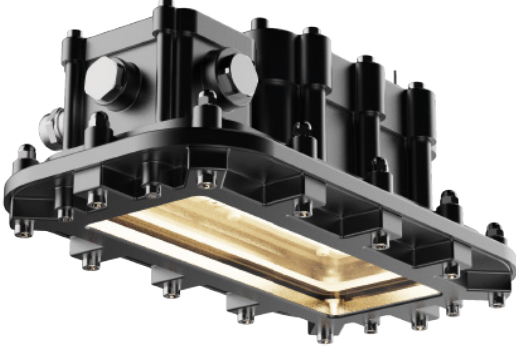
Ölçüler (mm)

	a	b	h
Tekli Tava Askı Takımı	52	47,5	59,6
Dereceli Askı Takımı Sıva Üstü	70,1	68,2	162
Mapa Askı Takımı	-	-	50,5
Boru Montaj Askı Takımı	77,8	140	41
Sıva Üstü Montaj Askı Takımı	39,3	446	48

	a	b	h
Sıva Altı Duvar Askı Takımı	330	94	43
İkili Tava Askı Takımı	54,5	69	103
Busbar Askı Takımı (SL/DL)	55	17	92
İkili Mapa Askı Takımı	78	45	59,5

EX-LINE MINI ZONE-1

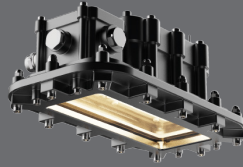
-40°C +45°C



Sağlam gövdeli, yüksek kaliteli Ex-Proof armatür

- ✓ Patlayıcı ve yanıcı maddelerin üretildiği tesislerde bölge sınıflandırması: Bölge 1 / 21 - 2 / 22 Grup / Kategori:II / 2GD Koruma sınıfı: db / tb / eb
- ✓ IP66 koruma & IK10 darbe dayanım sınıfı, alüminyum enjeksiyon gövde
- ✓ -40°C / +45°C ortam çalışma sıcaklığı
- ✓ DALI kontrol seçeneği

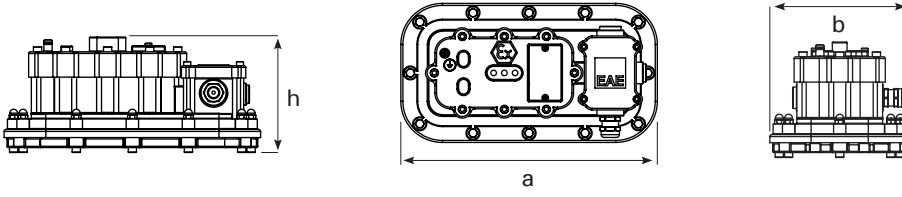
- Petrol Rafinerileri
- Boya ve Melamin Üretim Tesisleri
- Petrokimya ve Kimya
- Benzin İstasyonları



EX-LINE MINI

20 W – 57 W
2695 lm – 7089 lm

OPTİK
Geniş Açılı



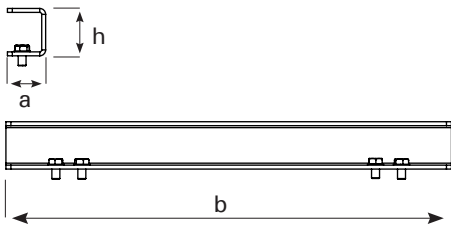
Ölçüler (mm)

	a	b	h
Mini Zone 1	311	171	141
Ex-For Mini	225	201	221

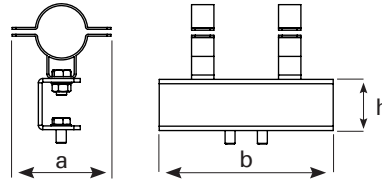
Ağırlık (kg)

Mini Zone 1	5,2
Ex-For Mini	5,5

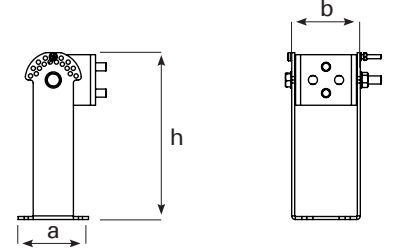
Sıva Üstü Montaj Askı Takımı



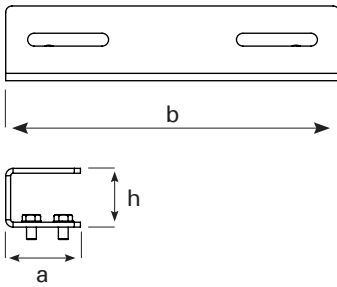
Boru Montaj Askı Takımı



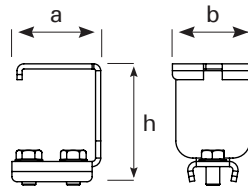
Dereceli Askı Takımı Sıva Üstü



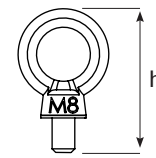
İkili Tava Askı Takımı



Tava Askı Takımı



Mapa Askı Takımı



Ölçüler (mm)

	a	b	h
Sıva Üstü Montaj Askı Takımı	39,3	446	48
Boru Montaj Askı Takımı	77,8	140	41
Dereceli Askı Takımı Sıva Üstü	70,1	68,2	162
İkili Tava Askı Takımı	61	270	48
Tava Askı Takımı	52	47	69
Mapa Askı Takımı	-	-	50,5

EX-LINE

MINI ZONE-1

-40°C +45°C



- Petrol Rafinerileri
- Boya ve Melamin Üretim Tesisleri
- Petrokimya ve Kimya
- Benzin İstasyonları

Sağlam gövdeli, yüksek kaliteli Ex-Proof armatür

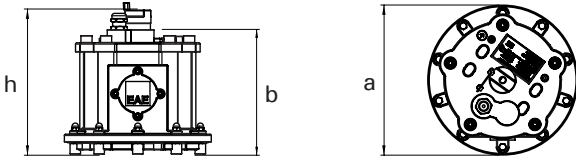
- ✓ Patlayıcı ve yanıcı maddelerin üretildiği tesislerde bölge sınıflandırması: Bölge 1 / 21 - 2 / 22 Grup / Kategori:II / 2GD Koruma sınıfı: db / tb / eb
- ✓ IP66 koruma & IK10 darbe dayanım sınıfı, alüminyum enjeksiyon gövde
- ✓ -40°C / +45°C ortam çalışma sıcaklığı
- ✓ DALI kontrol seçeneği



HBC EX-FOR

20 W – 51 W
2300 lm – 5540 lm

OPTİK
Geniş Açılı



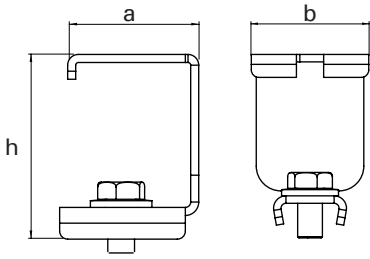
Ölçüler (mm)

	a	b	h
Ex-For Mini	225	201	221

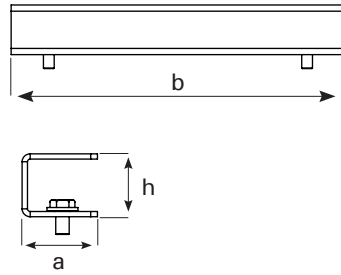
Ağırlık (kg)

Ex-For Mini	5,5
-------------	-----

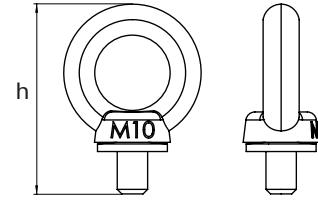
Tekli Tava Askı Takımı



İkili Tava Askı Takımı



Mapa Tekli Askı Takımı



Ölçüler (mm)

	a	b	h
Tekli Tava Askı Takımı (Ex-For Mini)	49	47	69
İkili Tava Askı Takımı (Ex-For Mini)	56	310	48
Mapa Askı Takımı (Ex-For Mini)	-	-	63

Deve Boynuna Montaj Özelliği



CUSHIDO

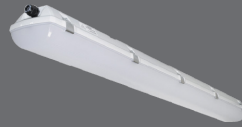
-25°C +55°C



- Petrol Rafinerileri
- Boya ve Melamin Üretim Tesisleri
- Petrokimya ve Kimya
- Benzin istasyonları

Yüksek performanslı Ex-Proof armatür

- ✓ Suya dayanıklı LED aydınlatma
- ✓ IP65 koruma & IK10 darbe dayanım sınıfı, gövde ve polikarbonat difüzör
- ✓ -25°C / +55°C ortam çalışma sıcaklığı
- ✓ 3 saate kadar acil kit seçeneği / Akıllı aydınlatma için farklı tip sürücü seçenekleri
- ✓ Patlayıcı ve yanıcı sahalar için bölge sınıflandırması: Bölge 2/22

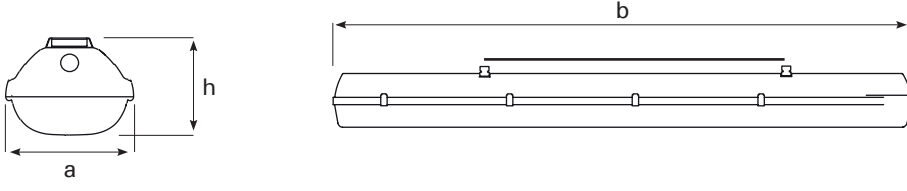


CUSHIDO

43 W – 71 W
6100 lm – 10100 lm

OPTİK
Geniş Açı

Teknik Çizim



Ölçüler (mm)

	a	b	h
120 cm	145	1272	111
150 cm	145	1572	111

Ağırlık (kg)

120 cm	3,4
150 cm	4,4

PROLIT EX-PROOF

-20°C +55°C



- Lojistik
- Tersaneler
- Tanker Dolum ve Boşaltım Alanları
- Petrol Rafinerileri
- Akaryakıt Gemileri

Zorlu çevre koşulları için Ex-Proof projektör

- ✓ Ultra yüksek güçlü LED projektör
- ✓ Zorlu çevre koşulları için özel tasarım
- ✓ Geniş lümen paketi ve çeşitli optik seçenekleri
- ✓ DALI kontrol seçeneği
- ✓ Patlayıcı ve yanıcı sahalar için bölge sınıflandırması: Bölge 2/22 Grup / Kategori: II / 3GD Koruma sınıfı: ec / tc



PROLIT EX-PROOF

102 W – 206 W
13716 lm – 25760 lm

OPTİK
22° / 32° / 57° / 99° / AS

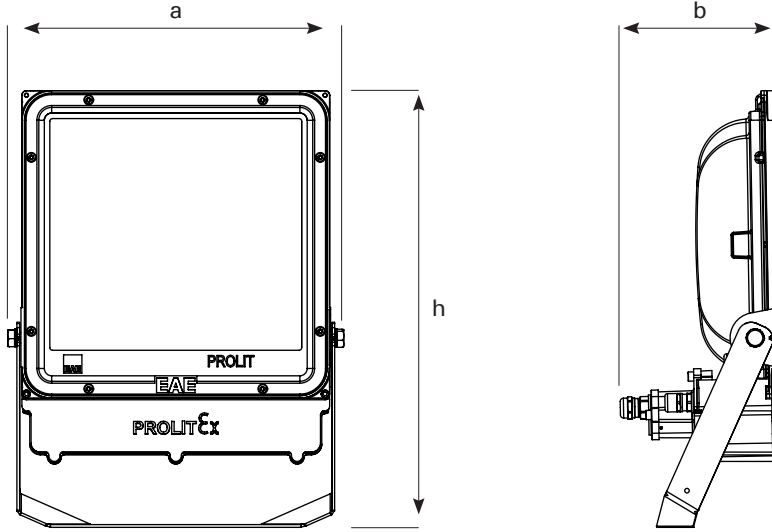


PROLIT KOMPAKT EX-PROOF

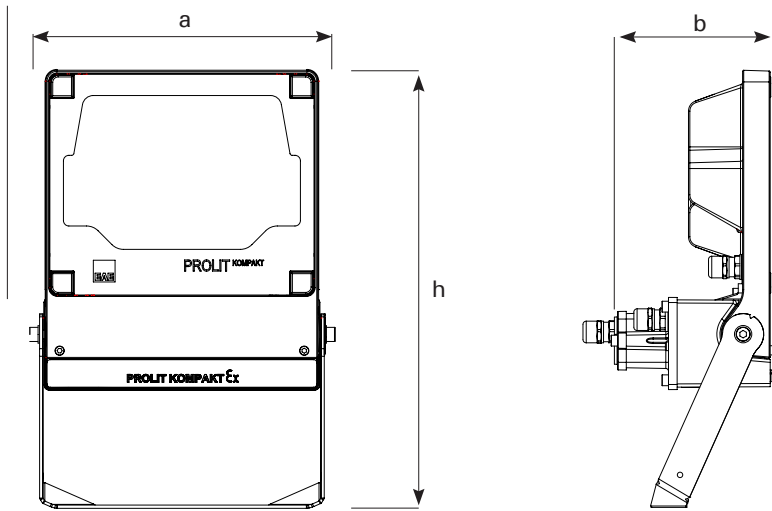
40 W – 96 W
5100 lm – 11366 lm

OPTİK
16° / 90° / AS / DA

Teknik Çizim | Ex-Proof



Teknik Çizim | Kompakt Ex-Proof



Ölçüler (mm)

	a	b	h
Prolit Ex-Proof	279	173	476
Prolit Kompakt Ex-Proof	281	149	404

Ağırlık (kg)

Prolit Ex-Proof	7,1
Prolit Kompakt Ex-Proof	5,3

PROLIT KOMPAKT

-30°C +55°C



- Lojistik
- Tersaneler
- Tanker Dolum ve Boşaltma Alanları
- Petrol Rafinerileri
- Akaryakıt Gemileri
- Uçak Hangarları

Değişken uygulamalar için kompakt aydınlatma çözümü

- ✓ Ultra yüksek güçlü LED projektör
- ✓ DALI kontrolü ile %53'ten %70'e kadar enerji tasarrufu
- ✓ Tünel / Denizcilik için özel gövde uyarlamaları Prolit Tünel / Prolit Gemi
- ✓ 30 W – 124 W arası güç tüketimi
- ✓ 16°'den 99°'ye kadar çeşitli ışık açısı seçenekleri. Ayrıca asimetrik, spor ve OT lensler

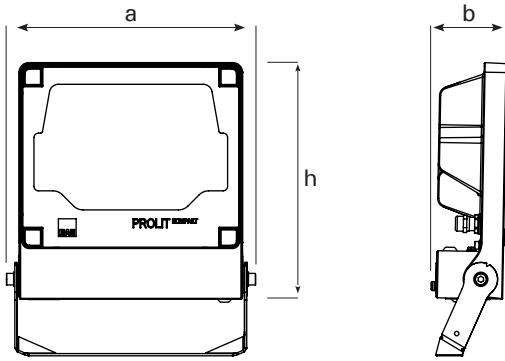


PROLIT KOMPAKT / NG

30 W – 124 W
4000 lm – 14400 lm

OPTİK
16° / 18° / 22° / 23° / 27° /
35° / 46° / 52° / 60° / 90° /
98° / 99° / AS /
Spor lens / 0 Tilt

Teknik Çizim



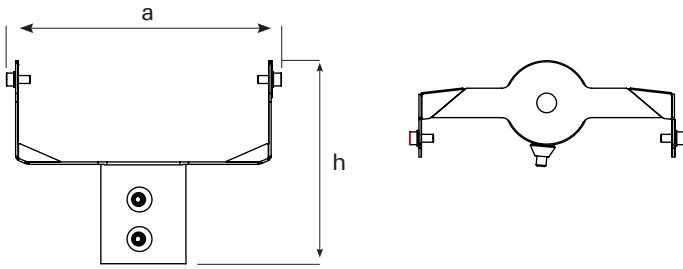
Ölçüler (mm)

	a	b	h
Standart	280	76	330

Ağırlık (kg)

Standart	3,6

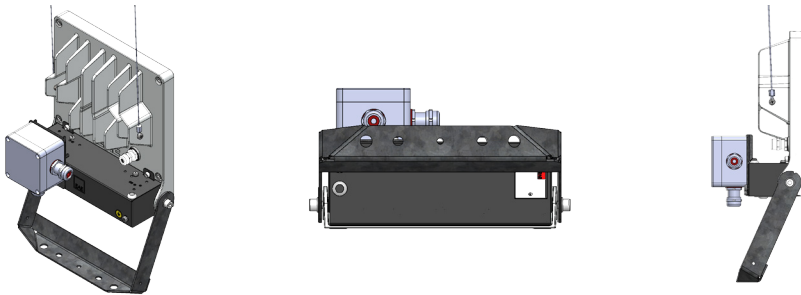
Boru Bağlantı Askı Takımı



Ölçüler (mm)

	a	h
Boru Montaj Askı Takımı	277	205

Terminal Kutulu Opsiyonel Versiyon





- Açık Alanlar
- Limanlar
- Spor Salonları
- Endüstriyel Tesisler
- Çeşitli Park Yeri
- Reklam Panoları
- Bina Cepheleri

Projektör uygulamaları için ultra yüksek performanslı armatür

- ✓ Ultra yüksek güçlü LED projektör
- ✓ 400 W Metal Halide armatür performansına denktir
- ✓ %65'ten %80'e varan enerji tasarrufu
- ✓ Tünel / gemi için özel gövde uyarlamaları
- ✓ 94 W – 230 W arası güç tüketimi
- ✓ 10°C'den 99°C'ye kadar çeşitli ışın açısı seçenekleri. Ayrıca asimetrik, spor ve OT lensler
- ✓ DALI / DIMKO / 1-10V / RF kontrol seçenekleri



PROLIT NG / MP

94 W – 230 W
12494 lm – 28306 lm

OPTİK
10° / 99° / AS / Spor lens /
0 Tilt

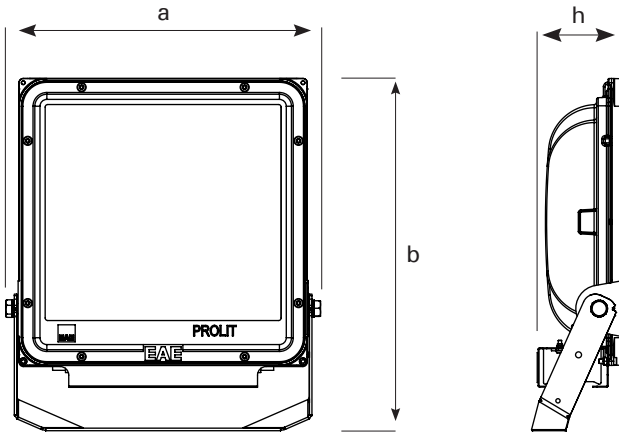


PROLIT SHIP

101 W – 206 W
13400 lm – 25800 lm

OPTİK
10° / 99° / AS / Spor lens /
0 Tilt

Teknik Çizim



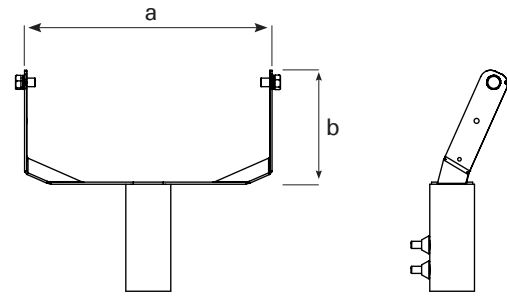
Ölçüler (mm)

	a	b	h
Standart	336	412	95

Ağırlık (kg)

Standart	7,1
----------	-----

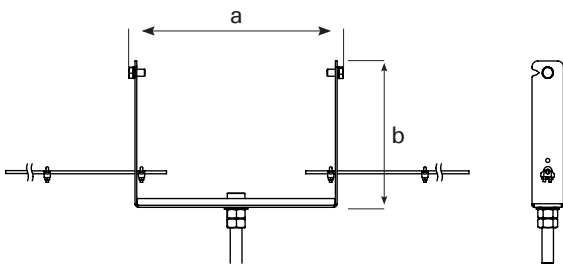
Boru Montaj Askı Takımı



Ölçüler (mm)

	a	b
Boru Montaj Askı Takımı	345	310
Tek Noktalı Askı Takımı	345	345

Tek Noktalı Askı Takımı



PROLIT PLUS



- Genel Açık Alanlar
- Limanlar
- Spor Salonları
- Endüstriyel Tesisler
- Otoparklar
- Bina Cepheleri

-30°C +55°C



Geniş alanların aydınlatma çözümü

- ✓ Liman / Apron / Tünel için özel gövde uyarlamaları
- ✓ 25300 lm - 58706 lm çıkış aralığı / 195 W – 435 W arası güç tüketimi
- ✓ 16°'den 98°'ye kadar çeşitli ışın açısı seçenekleri. Ayrıca asimetrik, spor ve OT lensler
- ✓ DALI / 1-10V / DIMKO / RF kontrol seçenekleri



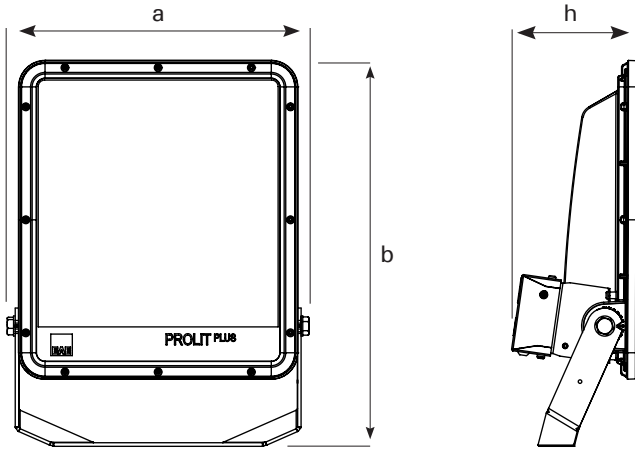
PROLIT PLUS

195 W – 435 W
25300 lm – 58706 lm

OPTİK

16° / 18° / 23° / 27° / 30° / 35° / 45° /
46° / 52° / 60° / 90° / 98° / AS /
Sport lens / 0 Tilt

Teknik Çizim



Ölçüler (mm)

	a	b	h
Standart	424	537	171

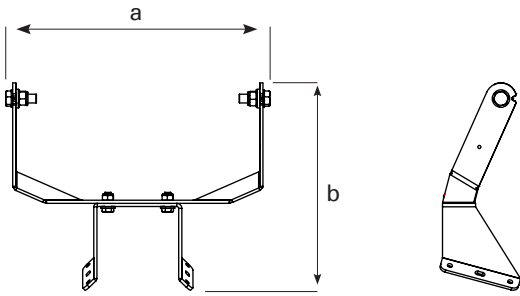
Ağırlık (kg)

Standart	11,5
----------	------

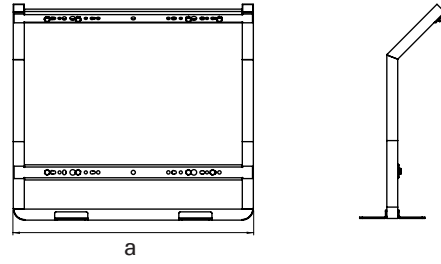
Ölçüler (mm)

	a	b	h
Köşe Montaj Askı Takımı	422	331	-
Kolay Montaj Askı Takımı	399	-	-
Dörtlü Tek Açı Askı Takımı	870	-	-
Döner Askı Takımı	-	-	286
İkili Boru Askı Takımı	-	-	600
Dikey Boru Askı Takımı	220	-	160

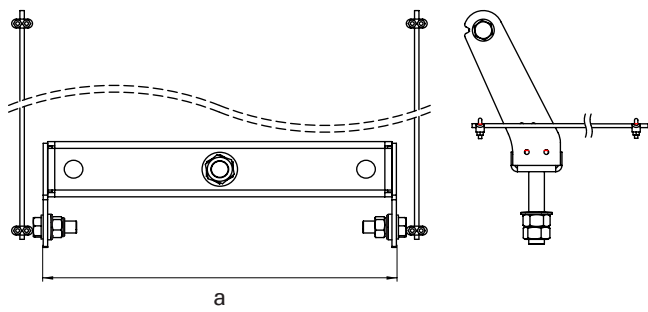
Köşe Montaj Askı Takımı



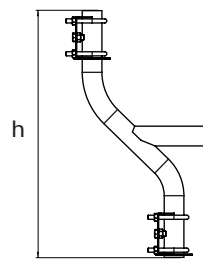
Dörtlü Tek Açı Askı Takımı



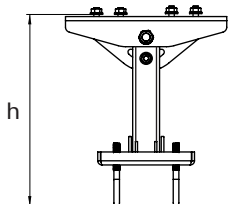
Kolay Montaj Askı Takımı



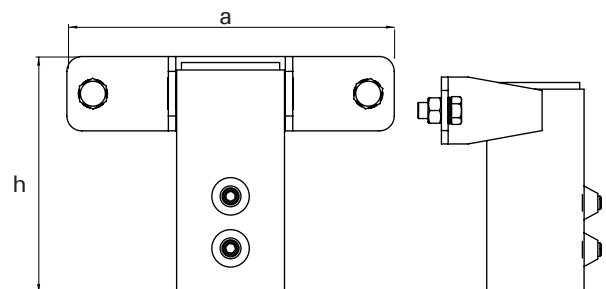
İkili Boru Askı Takımı



Döner Askı Takımı



Dikey Boru Askı Takımı



PROLIT

Plus Apron



■ Havaalanları

-30°C +55°C



Havaalanı pistleri için tasarlanmıştır

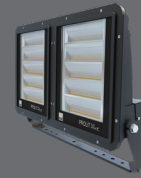
- ✓ Metal kaplı reflektör
- ✓ 211 W – 708 W arası güç tüketimi
- ✓ Havaalanları için özel geliştirilen asimetrik optik
- ✓ DALI / 1-10V / DIMKO / RF kontrol seçenekleri



PROLIT Plus Apron Tekli

211 W – 354 W
24481 lm – 41391 lm

OPTİK
Havaalanlarına Özel Lens

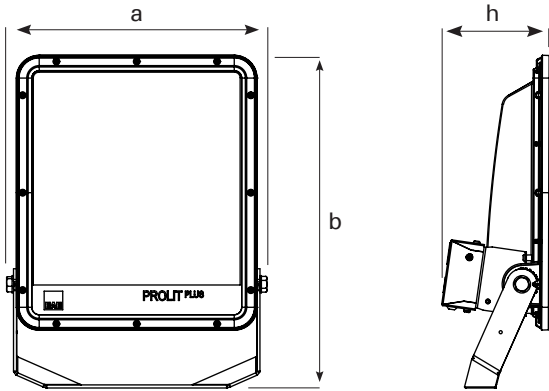


PROLIT Plus Apron İkili

422 W – 708 W
49682 lm – 82782 lm

OPTİK
Havaalanlarına Özel Lens

Teknik Çizim



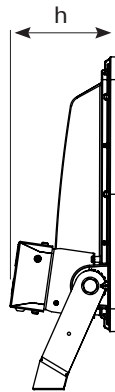
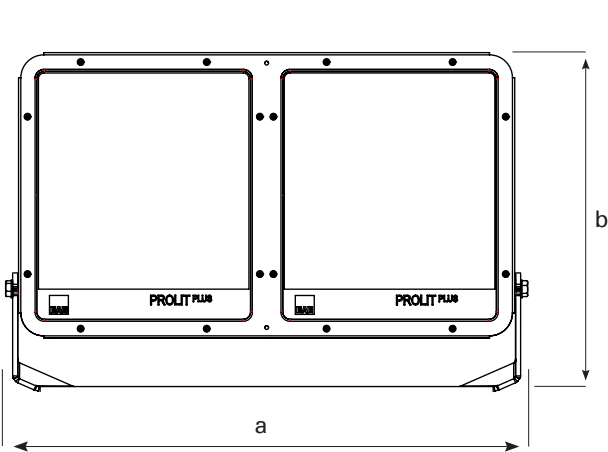
Ölçüler (mm)

	a	b	h
Tekli	424	537	171
İkili	824	525	173

Ağırlık (kg)

Tekli	12,5
İkili	25

Teknik Çizim



PROLIT EFFECT

-30°C +55°C



- Tersaneler
- Limanlar
- Uçak Hangarları
- Açık Alan Aydınlatması

Küresel pazardaki en hafif ve en verimli projektör

- ✓ Verimli ve dayanıklı cephe ve alan armatürü
- ✓ IP66 koruma & IK10 darbe dayanım sınıfı, temperli ve ekran baskılı cam difüzör
- ✓ -30°C / +55°C ortam çalışma sıcaklığı
- ✓ DALI kontrol seçeneği



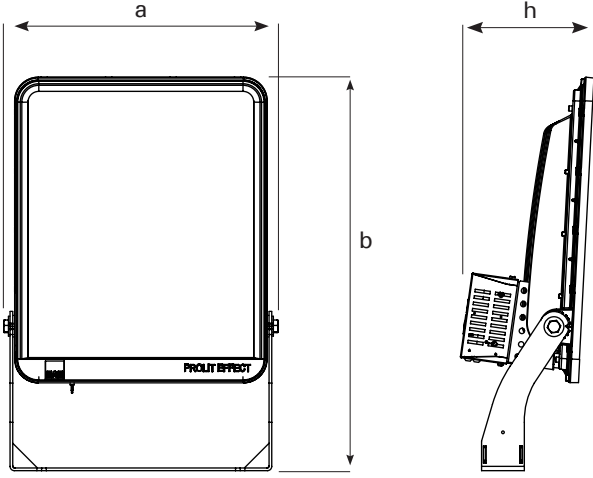
PROLIT EFFECT

420 W – 770 W
56421 lm – 102371 lm

OPTİK

10° / 13° / 16° / 18° / 22° /
23° / 27° / 30° / 46° / 54° /
57° / 60° / 90° / 98°
SP / AS / 0 Tilt

Teknik Çizim



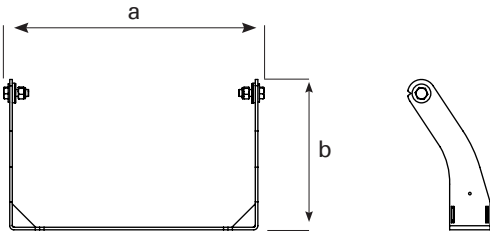
Ölçüler (mm)

	a	b	h
Tekli	512	731	270

Ağırlık (kg)

Standart	18,8
----------	------

Askı Takımı



Ölçüler (mm)

	a	b
Tekli	295	487

MFL

-30°C +55°C



- Tersaneler
- Limanlar
- Gemi
- Yolcu Gemisi Cepheleri

Denizcilik uygulamaları için yenilikçi projektör

- ✓ Yüksek performanslı LED armatür
- ✓ Marine boyalarına dayanıklı özel kaplama
- ✓ IP66 koruma & IK10 darbe dayanım sınıflarına sahip
- ✓ -30°C / +55°C ortam çalışma sıcaklığı
- ✓ DALI kontrol seçeneği



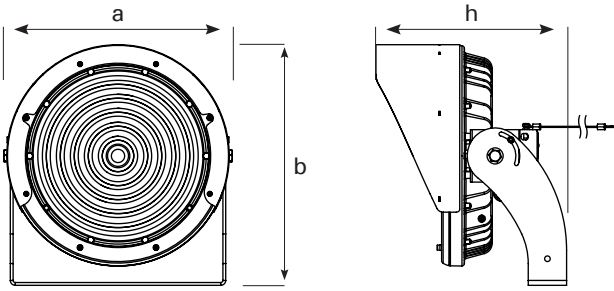
MFL

65 W – 164 W
9295 lm – 24364 lm

Mid Power LED

OPTİK
55° / 90°

Teknik Çizim



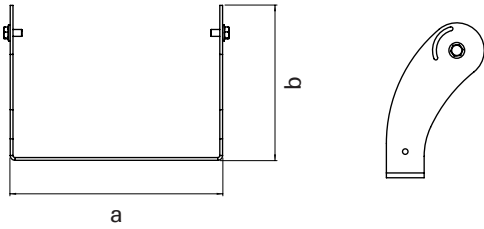
Ölçüler (mm)

	a	b	h
Tekli	308	344	273

Ağırlık (kg)

Standart	8,1
----------	-----

Askı Takımı



RA / RA2 / RA3

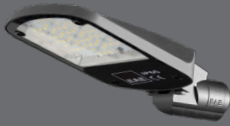
-40°C +60°C



- Sokaklar
- Köprüler
- Bisiklet ve Yaya Yolları
- Otoparklar
- Çevre Aydınlatması
- Yollar ve Otoyollar

Sokak aydınlatmasının en iyi hali

- ✓ Direk üstü güçlü LED armatür
- ✓ 25 W – 218 W arası güç tüketimi
- ✓ DALI/RF sistemleri ile uyumlu
- ✓ İsteğe bağlı yalıtım koruma sınıfı (Class I ve Class II)
- ✓ DIMKO, NEMA, Zhaga ve RF üzerinden akıllı aydınlatma kontrol sistemi



RA

25 W – 58 W
3558 lm – 7962 lm

OPTİK

100° / 110° / Geniş Açılı / Ekstra Geniş Açılı

RF Wireless and DALI / 1-10V Dimko / Nema / Zhaga kontrol seçenekleri



RA 2

30 W – 116 W
3637 lm – 16906 lm

OPTİK

100° / 110° / Geniş Açılı / Ekstra Geniş Açılı

RF Wireless and DALI / 1-10V Dimko / Nema / Zhaga kontrol seçenekleri



RA 3

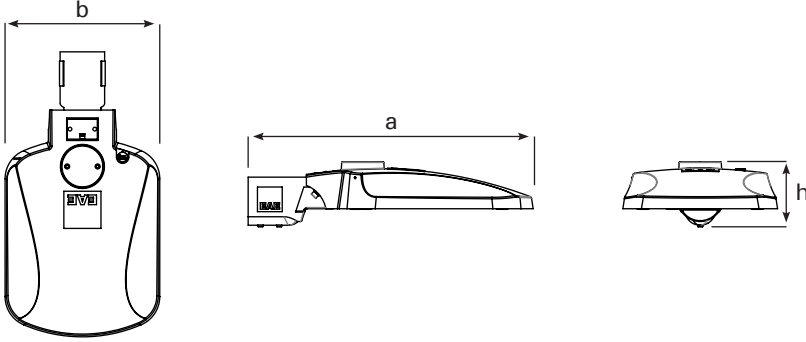
103 W – 218 W
15300 lm – 27700 lm

OPTİK

100° / 110° / Geniş Açılı / Ekstra Geniş Açılı

RF Wireless and DALI / 1-10V Dimko / Nema / Zhaga kontrol seçenekleri

Teknik Çizim



Ölçüler (mm)

	a	b	h
Ra	250	460	105
Ra2	310	639	104
Ra3	310	705	104

Ağırlık (kg)

Ra	3,4
Ra2	6,7
Ra3	8,3

HORUS 1-2

-20°C +35°C



- Sokak ve Çevre
- Limanlar
- Kara Yolları
- Tersaneler
- Açık Alanlar
- Kentsel Alanlar

Modern, yüksek verimli sokak ve çevre aydınlatması

- ✓ Sokak aydınlatması için son derece dayanıklı LED armatür
- ✓ IP66 koruma & IK08 darbe dayanım sınıfı, temperli şeffaf cam
- ✓ -20°C / +35°C ortam çalışma sıcaklığı
- ✓ DALI /1-10V + Dimko seçenekleri
- ✓ Kolay değişim imkânı sağlayan driver bölgesi
- ✓ 79 W – 195 W arası güç tüketimi



HORUS-1

79 W – 123 W
10200 lm – 13500 lm

Mid Power LED

OPTİK
100°



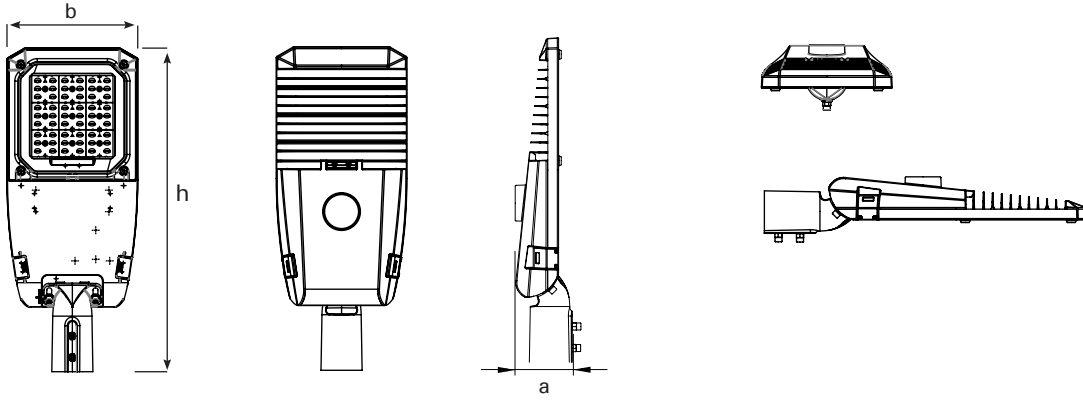
HORUS-2

117 W – 195 W
15700 lm – 23044 lm

Mid Power LED

OPTİK
100°

Teknik Çizim



Ölçüler (mm)

	a	b	h
Horus 1	120	243	601
Horus 2	120	313	721

Ağırlık (kg)

Horus 1	3,5
Horus 2	5,1

OSIRIS

-20°C +40°C



- Sokak ve Çevre
- Limanlar
- Kara Yolları
- Tersaneler
- Açık Alanlar
- Kentsel Alanlar

Yüksek performanslı sokak aydınlatması

- ✓ M1 ve diğer tüm yol sınıflarına uygun armatür
- ✓ IP66 koruma & IK 09 darbe dayanım sınıfı, temperli şeffaf cam
- ✓ Hızlı ve kolay kurulum
- ✓ -20°C / +40°C ortam çalışma sıcaklığı
- ✓ Yüksek enerji tasarrufu
- ✓ DALI seçeneği
- ✓ Kolay değişim imkânı sağlayan kapaklı driver

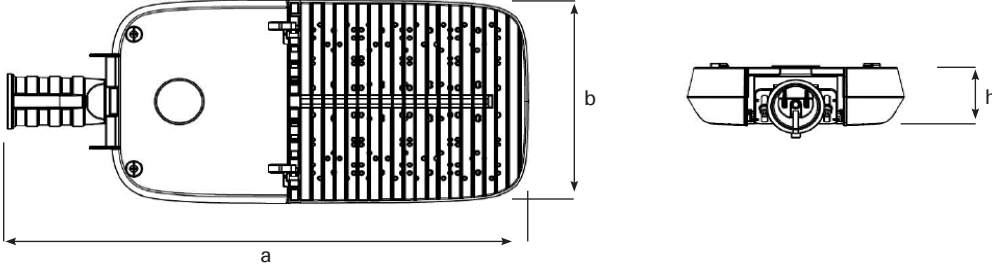


OSIRIS

237 W – 375 W
30430 lm – 48352 lm

OPTİK
Mid Power LED
100°

Teknik Çizim



Ölçüler (mm)

	a	b	h
Standart	910	320	112

Ağırlık (kg)

Standart	10,5
----------	------

ARKTOS

NG



- Sokak ve Çevre
- Limanlar
- Kara Yolları
- Tersaneler
- Açık Alanlar
- Kentsel Alanlar

-40°C +50°C



Çevre aydınlatması için mükemmel performans

- ✓ Sokak lambası LED armatür
- ✓ Alüminyum enjeksiyon monoblok gövde
- ✓ IP66 koruma & IK09 darbe dayanım sınıfı, temperli şeffaf cam
- ✓ Yüksek enerji tasarrufu ve uzun ömürlü kullanım
- ✓ -40°C / +50°C çalışma ortam sıcaklığı ile en zorlu kış ve yaz koşulları için mükemmel çözüm
- ✓ Sıfır civa ile çevre dostu aydınlatma



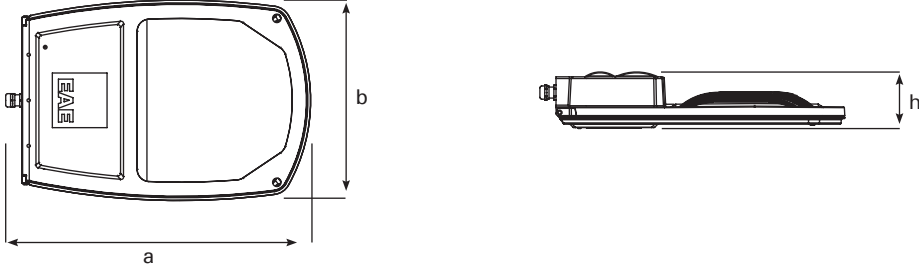
ARKTOS

55 W – 142 W
7100 lm – 15656 lm

Mid Power LED

OPTİK
110°

Teknik Çizim



Ölçüler (mm)

	a	b	h
Standart	475	330	92,5

Ağırlık (kg)

Standart	6
----------	---

INFINOO

-20°C +74°C



- Lojistik
- Veri Merkezleri
- Tekstil
- Perakende ve Sunum
- Ofis ve İletişim
- Eğitim ve Bilim
- Sanat ve Kültür
- Market

Mükemmel aydınlatma deneyimi

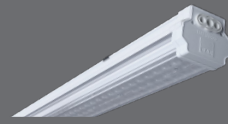
- ✓ Kesintisiz aydınlatma hatları oluşturabilmek amacıyla tasarlanmış gövde tasarımı
- ✓ Basit, hızlı ve aletsiz kurulum
- ✓ 30° / 60° / 90° / AS / DA / Opal Difüzör
- ✓ 190 lm/W'a kadar çeşitli seçenekler
- ✓ UGR < 19 seçeneği
- ✓ 5'ten 11'e kadar iletken ara gövde
- ✓ Alüminyum gövde



INFINOO IP20 / IP 40

20 W – 197 W
3200 lm – 25583 lm

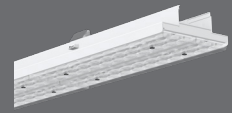
OPTİK
30° / 60° / 90° / AS /
DA



INFINOO IP64

20 W – 197 W
3200 lm – 25583 lm

OPTİK
30° / 60° / 90° / AS /
DA



INFINOO DUO

93 W – 192 W
15744 lm – 27709 lm

OPTİK
30° / 60° / 90° / AS /
DA



INFINOO
OPAL IP20 & IP40

36 W – 98 W
4439 lm – 11156 lm

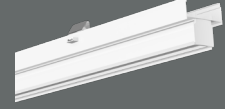
Opal Difüzör



INFINOO
OPAL IP64

25 W – 106 W
2800 lm – 12051 lm

Opal Difüzör



INFINOO
TRACK

Üç Fazlı Kanal Rayı
INFINOOLINE



INFINOO
SENSOR

Sensör Ünitesi ile Uyumlu
INFINOLINE
Kanal Rayı



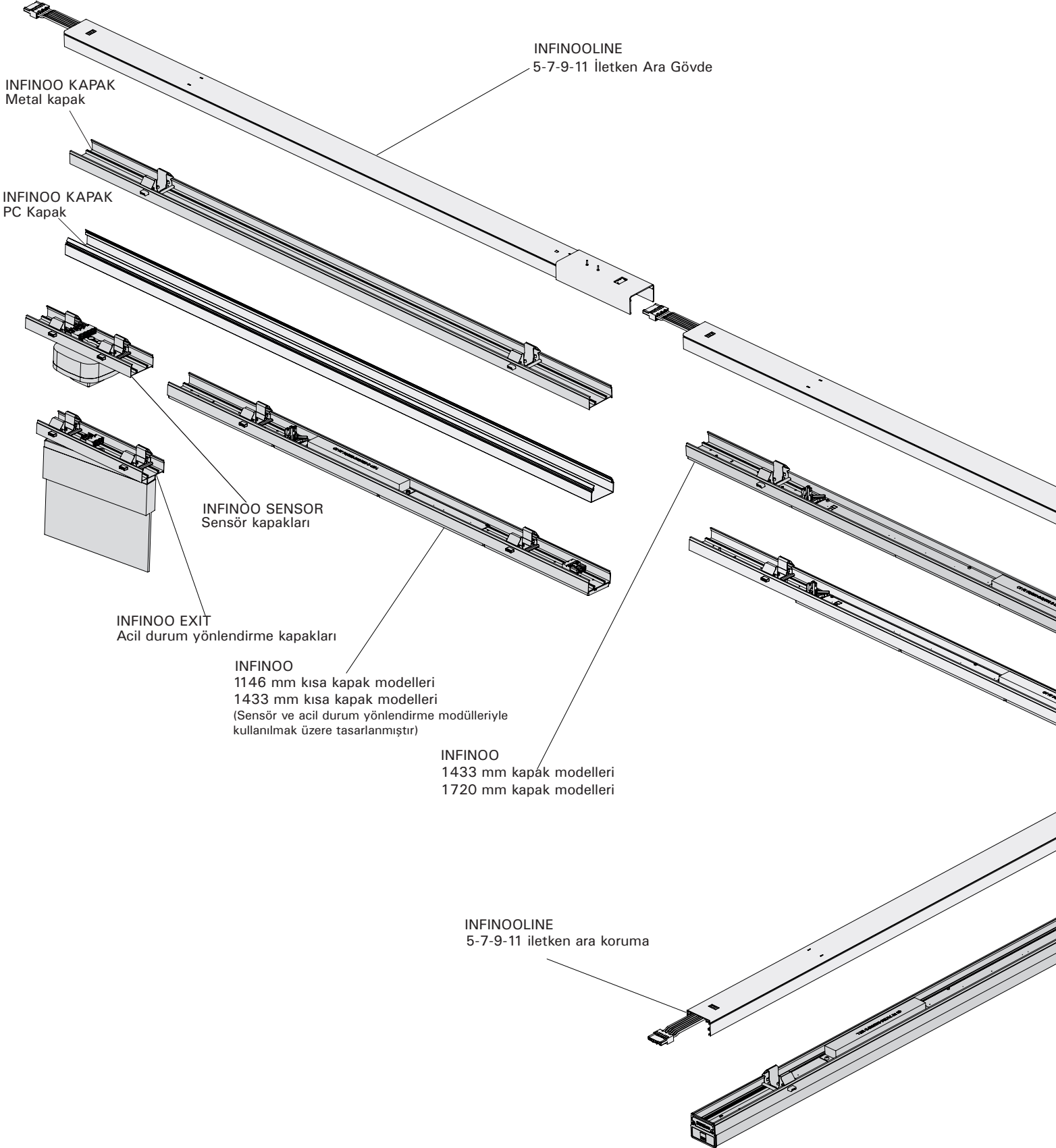
INFINOO
EXIT

Acil Durum Ünitesi ile Uyumlu
INFINOLINE
Kanal Rayı

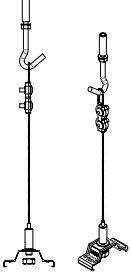


INFINOO
COVER

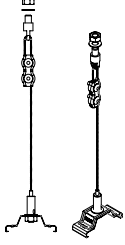
Metal veya Bilgisayar
Kapakları ile Uyumlu INFINOO
Kanal Rayı



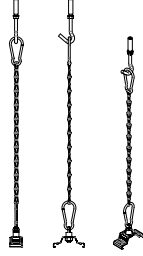
Aski Takımı



ÇELİK FİBER TAKVİYELİ
BETON ASKI TAKIMI



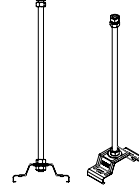
ÇELİK FİBER-KABLO
KANALI ASMA TAKIMI



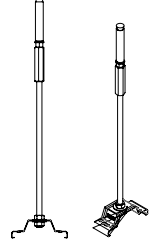
ÇELİK FİBER-KABLO
ASKI TAKIMI



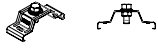
ZİNCİR BETON KABLO
TEPSİ ASKI TAKIMI



ÇUBUKLU KABLO
KANALI
ASKI TAKIMI



ÇUBUK-BETON
ASKI TAKIMI



YAYLI DESTEK KABLOSU
TEPSİ MONTAJ ALETİ



YAY BETONU DESTEK
MONTAJ ALETİ

INFINOO LINE
5-7-9-11 iletken
ara gövde

INFINOO RAY
Üç fazlı ray 1433mm kapak modelleri
Üç fazlı ray 1720mm kapak modelleri

X dönüş

T dönüş

L dönüş

INFINOO DUO

M-LINE

-20°C +40°C



- Lojistik
- Eğitim ve Bilim
- Kompleks
- Mağazalar ve marketler
- Ofis ve İdari Binalar

Sonsuz aydınlatma uygulamaları için uygun maliyetli alternatif

- ✓ Yüksek performanslı ve uzun ömürlü LED armatür
- ✓ Sıva üstü modüler aydınlatma
- ✓ Kullanım alanına göre farklı gövde boyutları
- ✓ 30° / 60° / 90° / DA
- ✓ Opal difüzör seçeneği
- ✓ 3 saate kadar acil kit seçeneği / Akıllı aydınlatma için farklı tip sürücü seçenekleri

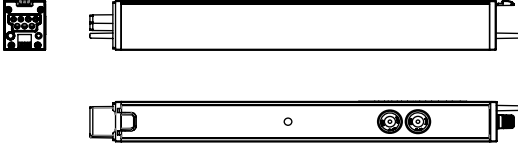


M-LINE

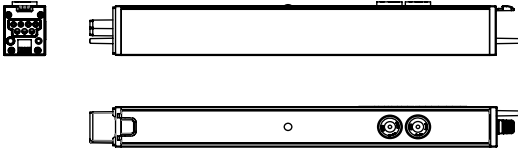
11 W – 75 W
1540 lm – 10240 lm

OPTİK
30° / 60° / 90° /
DA / Batwing

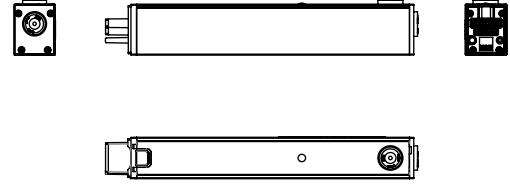
Teknik Çizim



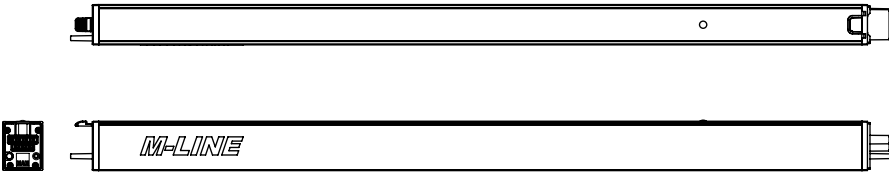
Ortadan Besleme Modülü



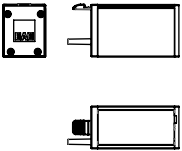
Baştan Besleme Modülü



Ara Modül



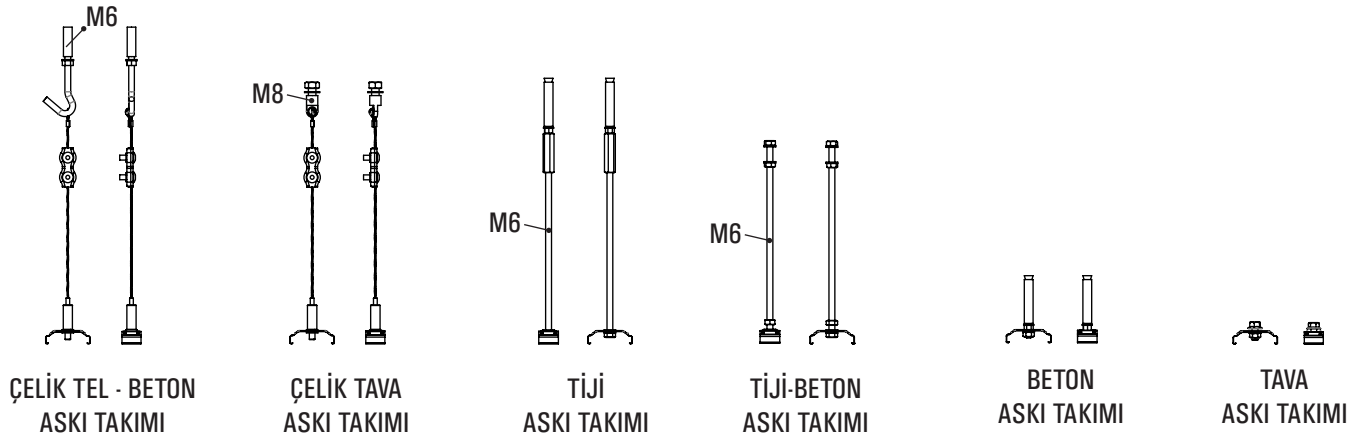
Sonlandırma Modülü



Ağırlık (kg)

Tekli Modül	1,56
Boş Modül	1,15
Ara Modül	1,76
Ortadan Besleme Modülü	0,46
Baştan Besleme Modülü	0,35
Sonlandırma Modülü	0,1

Askı Takımları



GALIS MEGA

-25°C +40°C



- Lojistik
- Kompleks Binalar
- Mağazalar ve Marketler
- Ofis ve İdari Binalar

Esnek kullanım için ideal çözüm

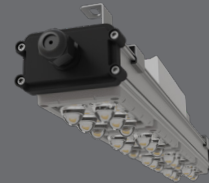
- ✓ Yüksek performanslı LED aydınlatma armatürü
- ✓ Maksimum enerji tasarrufu
- ✓ IP65 koruma & IK08 darbe dayanım sınıfı, temperli cam
- ✓ Dereceli askı takımı sayesinde esnek montaj opsiyonu
- ✓ Kablo rakoru sayesinde hızlı ve kolay elektrik bağlantısı
- ✓ 3 saate kadar acil durum kit seçeneği / DALI kontrolü
- ✓ Normal ve Through-Wiring kablolama seçenekleri



GALIS Mega

25 W – 130 W
3500 lm – 18800 lm

OPTİK
15° / 90° / AS

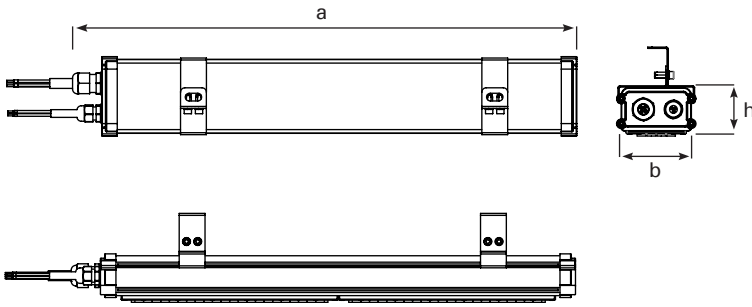


GALIS Mega - Temperli Cam + Lens

25 W – 130 W
3500 lm – 18800 lm

OPTİK
15° / 90°

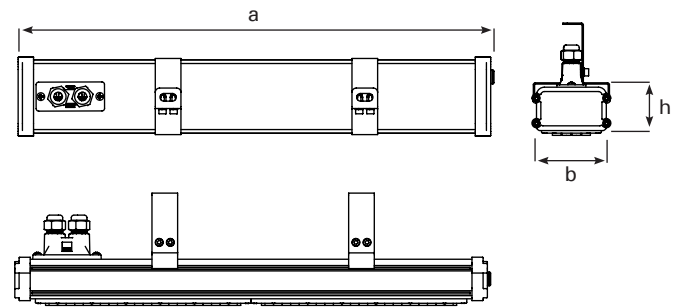
Teknik Çizim | Yandan Besleme



Ölçüler (mm)

	a	b	h
Galis Mega	585	93	56

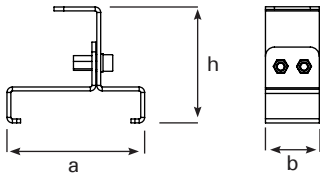
Teknik Çizim | Üstten Besleme



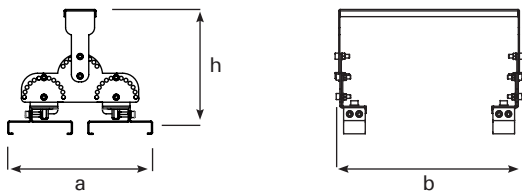
Ağırlık (kg)

Standart	1,7
Standart ACK	2
DALI + ACK	2

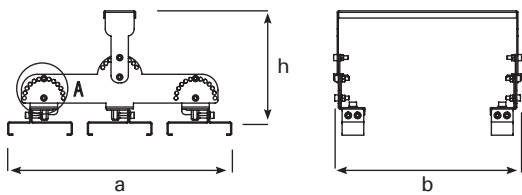
Sabit Askı Takımı



Dereceli İkili Askı Takımı

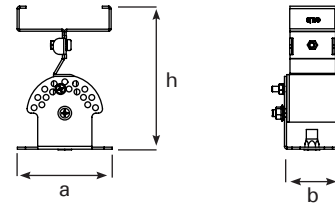


Dereceli Üçlü Askı Takımı

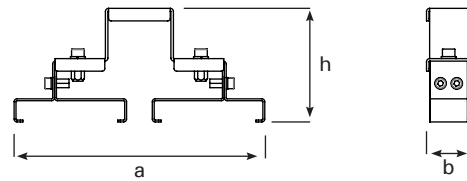


Dereceli Askı Takımı

(Paslanmaz Çelik Versiyon)



İkili Askı Takımı



Ölçüler (mm)

	a	b	h
Sabit Askı Takımı	89	30	63
Dereceli Askı Takımı	90	41	105
Dereceli İkili Askı Takımı	200	243	172
Dereceli Üçlü Askı Takımı	199	36	90
Dereceli Üçlü Askı Takımı	309	250	154

GALIS

-25°C +40°C



- Lojistik
- Eğitim ve Bilim
- Kompleksler
- Mağazalar ve Marketler
- Ofis ve İdari Binalar

Zorlu koşullar için maksimum performans

- ✓ Yüksek performanslı su geçirmez LED armatür
- ✓ IP66 koruma & IK07 darbe dayanım sınıfı, temperli cam
- ✓ 10 W - 68 W arası güç tüketimi
- ✓ Standart / mini gövde seçenekleri
- ✓ Dereceli askı takımı sayesinde esnek montaj opsiyonu
- ✓ Hızlı ve kolay elektrik bağlantısı



GALIS Saydam Cam

19 W – 68 W
2432 lm – 9547 lm



GALIS Kumlu Cam

19 W – 68 W
1980 lm – 7451 lm

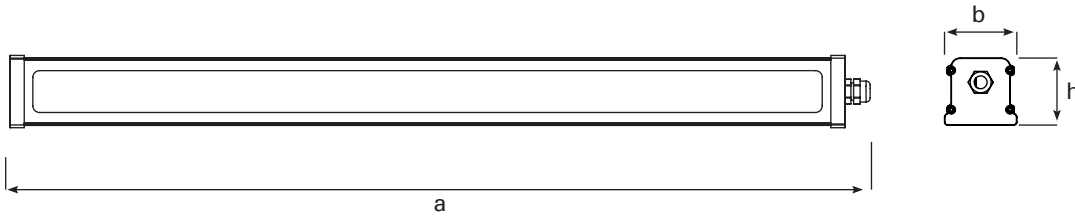


GALIS Mini

10 W – 50 W
1253 lm – 5892 lm
(Saydam Cam)

10 W – 36 W
929 lm – 3924 lm
(Kumlu Cam)

Teknik Çizim



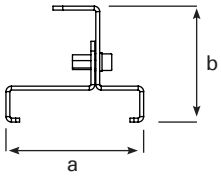
Ölçüler (mm)

	a	b	h
Galis	1489	76	70,5

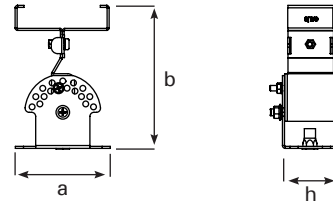
Ağırlık (kg)

Galis	4,4
-------	-----

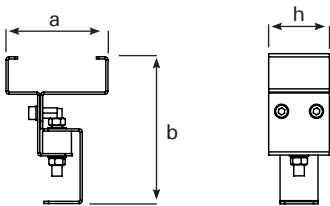
Sabit Askı Takımı



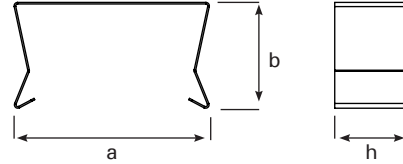
Dereceli Askı Takımı



Destekli Sabit Montaj Takımı



Sabit Askı Takımı II



Ölçüler (mm)

	a	b	h
Sabit Askı Takımı I	89	63	30
Dereceli Askı Takımı	90	105	41
Sabit Desteklenen Montaj Kiti	70	98	40
Sabit Askı Takımı II	72	33	24

YPB BATWING

-20°C +45°C



- Lojistik
- Veri Merkezleri
- Tekstil
- Perakende ve Sunum
- Ofis ve İletişim
- Eğitim ve Bilim
- Sanat kültürü

Çözüm odaklı aydınlatma

- ✓ Ekstrüzyon plastik gövde
- ✓ IP65 koruma & IK09 darbe dayanım sınıfı, opal PC difüzör
- ✓ Akıllı aydınlatma için farklı tip sürücü ve sensör seçenekleri / Normal ve Through-Wiring kablolama seçenekleri
- ✓ -20°C / +45°C ortam çalışma sıcaklığı
- ✓ Kolay ulaşılabilir iç aksam
- ✓ Kapalı otoparklara özel optik tasarımı ile daha az ışık hattına ihtiyaç duyulur

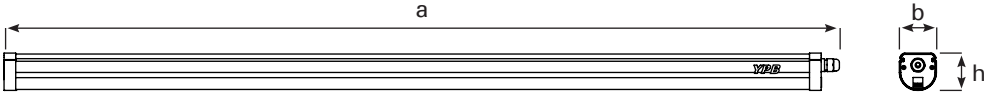


YPB BATWING

24 W – 44 W
3407 lm – 6072 lm

Batwing

Teknik Çizim



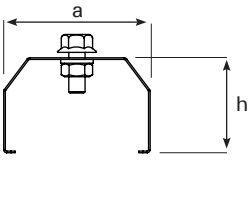
Ölçüler (mm)

	a	b	h
Standart	915	57	57

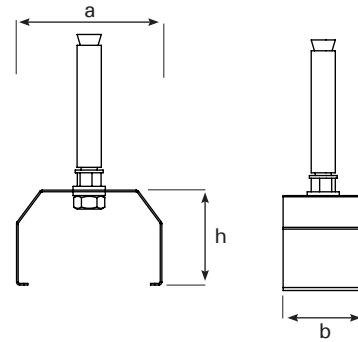
Ağırlık (kg)

Standart	1
----------	---

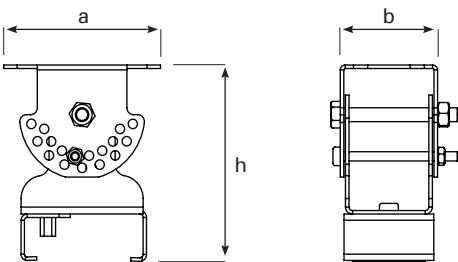
Sabit Askı Takımı



İkili Beton Destek Montaj Takımı



Dereceli Askı Takımı Sıva Üstü



Ölçüler (mm)

	a	b	h
Sabit Askı Takımı	54	30	35
İkili Beton Destek Montaj Takımı	54	30	35
Dereceli Askı Takımı Sıva Üstü	70	41	85

LINA
NG

-20°C +40°C



- Lojistik
- Makine ve Elektronik
- Veri Merkezleri
- Teknik Odalar
- Kanopi Kurulumları
- Çok Katlı Otoparklar
- Soğuk Hava Depoları

Göz yormayan konforlu aydınlatma

- ✓ Yüksek performanslı LED armatür
- ✓ IP66 koruma sınıfı alüminyum ekstrüzyon gövde
- ✓ Göz yormayan opal difüzör
- ✓ Kolay montaj özelliği
- ✓ Çeşitli ışık açısı seçenekleri
- ✓ Normal ve Through-Wiring kablolama seçenekleri
- ✓ 3 saate kadar acil kit seçeneği / Akıllı aydınlatma için farklı tip sürücü seçenekleri

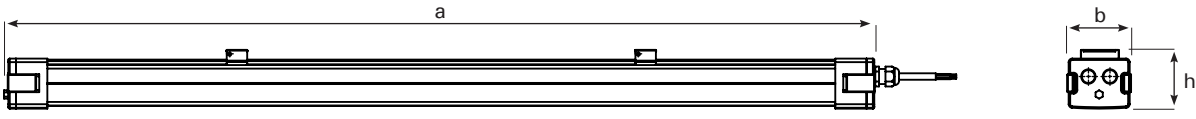


LINA
NG

25 W – 84 W
2800 lm – 8900 lm

Opal Difüzör

Teknik Çizim



Ölçüler (mm)

	a	b	h
120 cm	1200	84,7	69,7
150 cm	1500	84,7	69,7

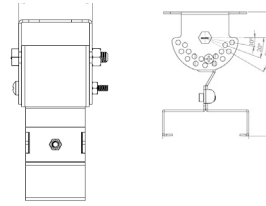
Ağırlık (kg)

Standart	1
----------	---

Sabit Askı Takımı



Dereceli Askı Takımı



COZAR

-20°C +40°C



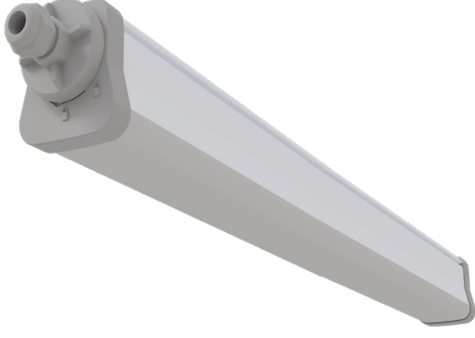
IP65



DALI



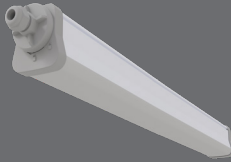
EAC



- Endüstriyel Tesisler
- Havacılık ve Havaalanları
- Kompleks Binalar
- Lojistik
- Metro ve Raylı Sistemler
- Spor Salonları

Nemli alanların ekonomik aydınlatma çözümü

- ✓ IP65 koruma & IK09 darbe dayanım sınıfı, ekstrüzyon gövde
- ✓ 19 W - 75 W arası güç tüketimi
- ✓ -20°C / +40°C ortam çalışma sıcaklığı
- ✓ 3 Saate kadar acil durum kit seçeneği / DALI kontrolü
- ✓ Normal ve Through-Wiring kablolama seçenekleri
- ✓ Kolay montaj özelliği



COZAR PLUS

19 W – 75 W
2079 lm – 8347 lm

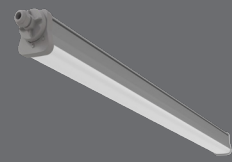
Opal Difüzör



COZAR IP66 koruma

19 W – 75 W
2079 lm – 8347 lm

Opal Difüzör

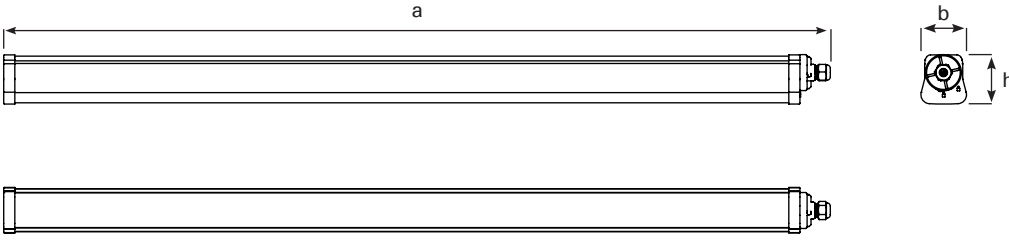


COZAR PLUS BPL

19 W – 75 W
2079 lm – 8347 lm

Opal Difüzör

Teknik Çizim



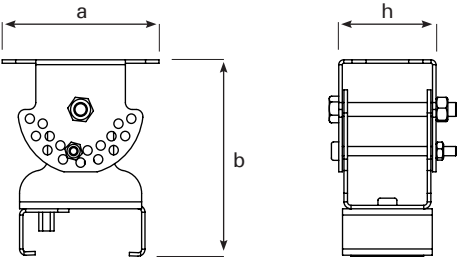
Ölçüler (mm)

	a	b	h
545 cm	545	69	75
865 cm	865	69	75
1265 cm	1265	69	75
1505 cm	1505	69	75

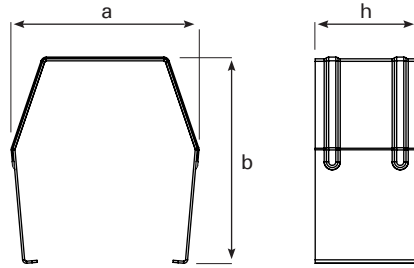
Ağırlık (kg)

545 cm	1
865 cm	1,5
1265 cm	1,9
1505 cm	2,2

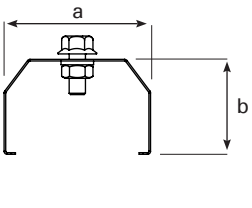
Dereceli ve Paslanmaz Askı Takımı



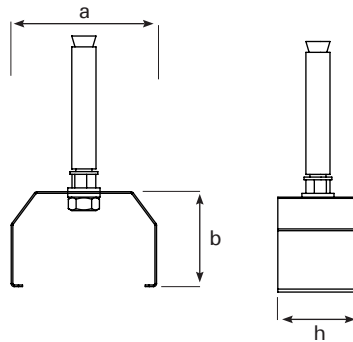
Sabit Askı Takımı I



Sabit Askı Takımı II



İkili Beton Destek Montaj Takımı

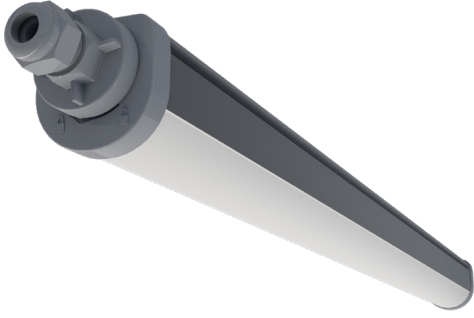


Ölçüler (mm)

	a	b	h
Dereceli ve Paslanmaz Askı Takımı	70	85	41
Sabit Askı Takımı I	54	35	30
Sabit Askı Takımı II	54	35	30
İkili Beton Destek Montaj Takımı	54	35	30

YPL
NG

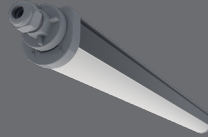
-20°C +35°C



- Otopark
- Lojistik
- Endüstriyel Alanlar

Mükemmel performans, yüksek tasarruf

- ✓ IP66 koruma & IK09 darbe dayanım sınıfı, ekstrüzyon gövde
- ✓ Göz yormayan opal difüzör
- ✓ 3000 lm - 5900 lm seçenekleri
- ✓ 30 W - 53 W arası güç tüketimi
- ✓ Akıllı aydınlatma için farklı tip sürücü seçenekleri
- ✓ Normal ve Through-Wiring seçenekleri

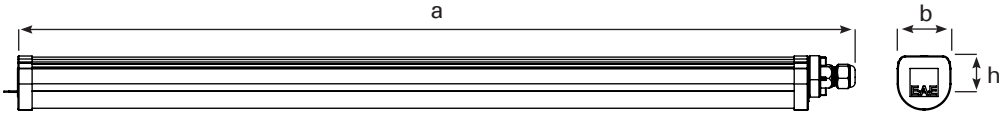


YPL
NG

30 W – 53 W
3013 lm – 5870 lm

Opal Difüzör

Teknik Çizim



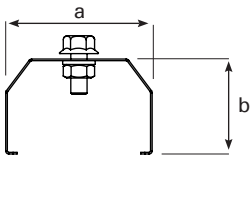
Ölçüler (mm)

	a	b	h
85 cm	853	57	57
120 cm	1255	57	57
149 cm	1500	57	57

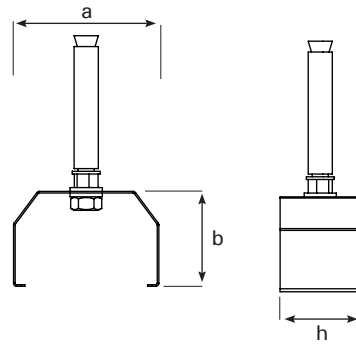
Ağırlık (kg)

85 cm	0,9
125 cm	1
149 cm	1,3

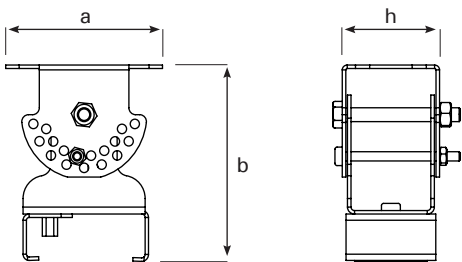
Sabit Askı Takımı



İkili Beton Destek Montaj Takımı



Dereceli Askı Takımı



Ölçüler (mm)

	a	b	h
Sabit Askı Takımı	54	35	30
İkili Beton Destek Montaj Takımı	54	35	30
Dereceli Askı Takımı	70	85	41

GPRONA

-25°C +50°C



- Tersaneler
- Limanlar
- Gemiler
- Uçak Hangarları
- Yolcu Gemisi Cepheleri

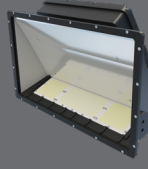
Asimetrik bakış açısının en iyi seçimi

- ✓ Ağır sanayi ve liman koşullarına uygun LED armatür
- ✓ IP66 koruma & IK09 darbe dayanım sınıfı, temperli cam
- ✓ Özel asimetrik eğriye sahip liman sahalarında mükemmel çözüm
- ✓ 133 W - 669 W arası güç tüketimi
- ✓ DALI, RF ile çok yönlü kontrol ve otomasyon, 1-10V ve DIMKO seçenekleri
- ✓ Özel projeler için özel saha çözümlerine uygun
- ✓ Titreşimlere karşı yüksek mukavemet



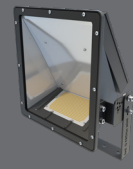
GPRONA

135 W – 463 W
21440 lm – 74200 lm
DALI / RF / 1-10V / DIMKO



GPRONA PLUS

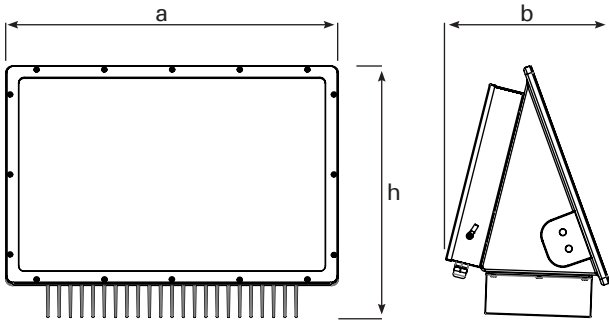
558 W – 669 W
87538 lm – 102604 lm
DALI / RF / 1-10V / DIMKO



GPRONA MINI

133 W – 185 W
21800 lm – 29400 lm
DALI / RF / 1-10V / DIMKO

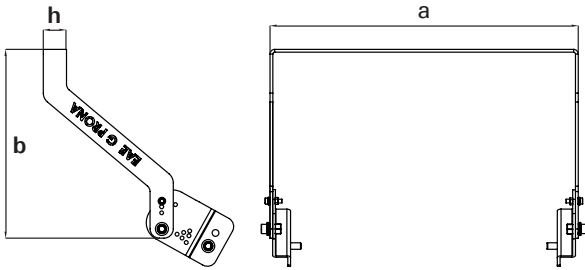
Teknik Çizim



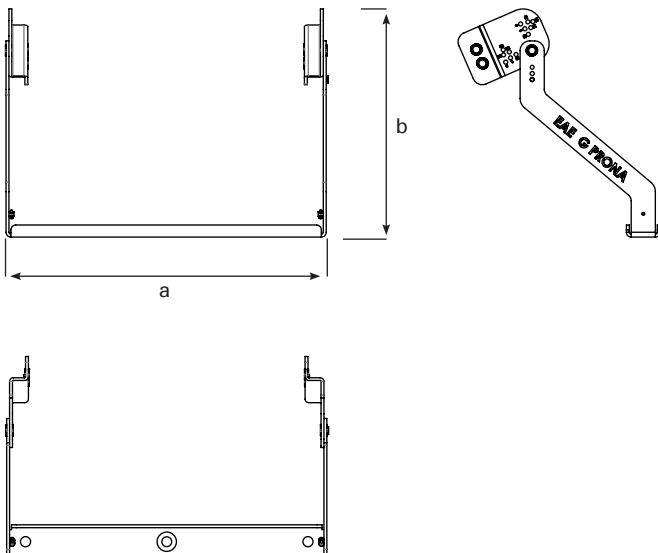
Ağırlık (kg)

Gprona	22 - 31,5
Gprona Plus	33,5
Gprona Mini	11,8 - 12,3

Dereceli Askı Takımı



Kolay Montaj Askı Takımı



Ölçüler (mm)

	a	b	h
Gprona Standart Enj. Kutu	589	296	508
Gprona Standart Luxeon led	589	317	446
Gprona 10V + RF Enj. Kutu	589	296	529
Gprona 10V + RF Luxeon led	589	403	446
Gprona DALI + ZHAGA Enj. Kutu	589	296	508
Gprona DALI + ZHAGA Luxeon Led	589	340	446

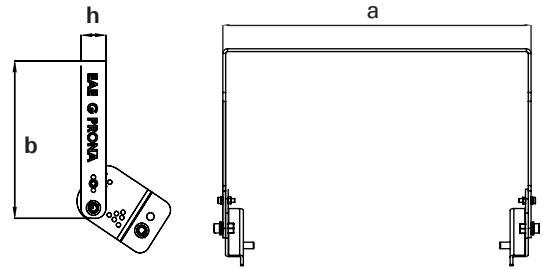
Ölçüler (mm)

	a	b	h
Gprona Plus Standart	698	297	493
Gprona Plus 10V + RF	698	297	513
Gprona Plus DALI + ZHAGA	698	297	492

Ölçüler (mm)

	a	b	h
Gprona Mini Standart	374	276	419
Gprona Mini 10V + RF	375	273	483
Gprona Mini DALI + ZHAGA	375	273	445

Kısa Askı Takımı



Ölçüler (mm)

	a	b	h
Dereceli Askı Takımı	662	406	50
Kısa Askı Takımı	662	306	50
Kolay Montaj Askı Takımı	662	472	50

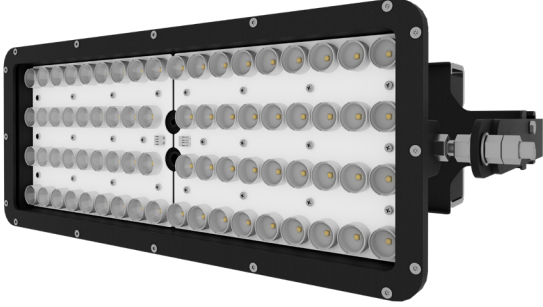
SPRONA

-25°C +45°C

CE

IP66

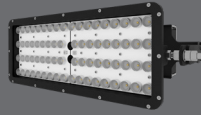
LED



- Tersaneler
- Limanlar
- Gemiler
- Uçak Hangarları
- Yolcu Gemisi Cepheleri

Sıra dışı koşullar için maksimum performans

- ✓ Yüksek mekanik dayanıma sahip alüminyum gövde
- ✓ IP66 koruma sınıfı ile toza ve suya karşı tam dayanım
- ✓ Optimize edilmiş, tekli, ikili ve üçlü modüler kullanım
- ✓ Özel askı takımı ile liman ve dış mekân uygulamalarında fonksiyonel kullanım
- ✓ -25°C / +45°C çalışma ortam sıcaklığı

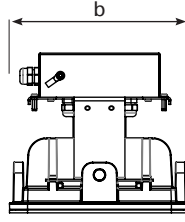
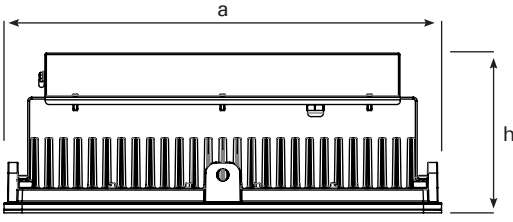


SPRONA

348 W
49527 lm – 51506 lm

OPTİK
20° / 35° / 60°

Teknik Çizim



Ölçüler (mm)

	a	b	h
Tekli Model	605	249	220
İkili Model	605	615	220
Üçlü Model	605	980	220

Ağırlık (kg)

Tekli Model	15,4
İkili Model	41
Üçlü Model	65

Tek ve Çift Askı Takımı



Tek ve Çift Askı Takımı



Üçlü Askı Takımı



Üçlü Askı Takımı



SPRONA PLUS



- Tersaneler
- Limanlar
- Gemiler
- Uçak Hangarları

-25°C +50°C



Projektör uygulamaları için ideal çözüm

- ✓ Yüksek mekanik dayanıma sahip alüminyum gövde
- ✓ IP66 koruma sınıfı ile toza ve suya karşı maksimum performans
- ✓ Özel askı takımı ile liman ve dış mekân uygulamalarında fonksiyonel kullanım
- ✓ -25°C / +50°C çalışma ortam sıcaklığı

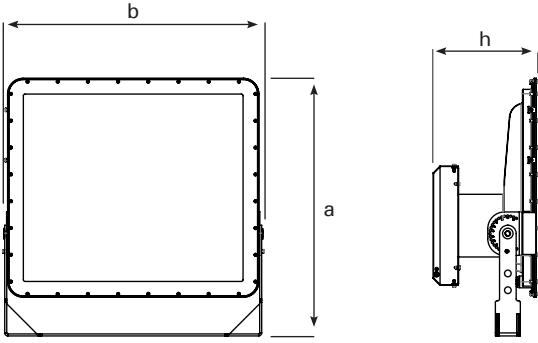


SPRONA PLUS

851 W – 1051 W
116026 lm – 149147 lm

OPTİK
10° / 22° / 57°

Teknik Çizim



Ölçüler (mm)

	a	b	h
Standart	805	768	228

Ağırlık (kg)

Standart	45,8
----------	------

AGILITY

-25°C +50°C

CE

IP66

LED



- Tersaneler
- Limanlar
- Gemiler
- Uçak Hangarları
- Yolcu Gemisi Cepheleri

Aydınlatmada bir adım önde

- ✓ Dış mekânlarda ekonomik ve optimum aydınlatma uygulamaları
- ✓ Futbol sahaları, tenis kortları, otoparklar vb. için ideal çözüm
- ✓ Stadyumlar için uygun tekli, ikili ve üçlü kullanım alternatifleri
- ✓ Proje sahalarında kurulum ve bakım kolaylığı
- ✓ Kullanım ihtiyacına göre camlı, camsız zımparalanmış camlı ekstra koruyucu kafes seçenekleri
- ✓ 133 W - 669 W arası güç tüketimi



AGILITY Tekli Modül

62 W – 130 W
7400 lm – 18000 lm



AGILITY İkili Modül

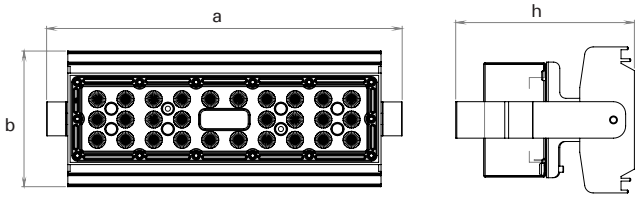
257 W
30000 lm



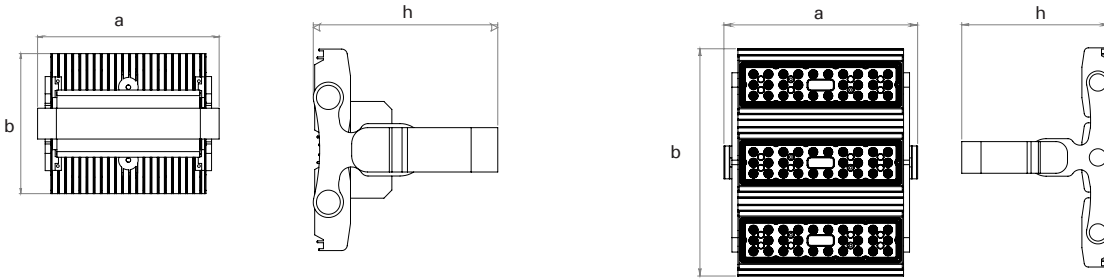
AGILITY Üçlü Modül

385 W
45000 lm

Teknik Çizim | Tekli Modül



Teknik Çizim | İkili / Üçlü Modül



Ölçüler (mm)

	a	b	h
Tekli Modül	314	120	147,20
İkili Modül	324	250	231,80
Üçlü Modül	324	380	256,25

Ağırlık (kg)

Tekli Model	2,8
İkili Model	4,5
Üçlü Model	6,7

ALFA (BEŞ MODÜL)

-20°C +30°C

CE

IP66

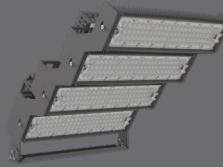
LED



- Stadyum

Sınırları zorlayın, aydınlatmayı Alpha'ya bırakın

- ✓ IP66 koruma & IK09 darbe dayanım sınıfı, alüminyum enjeksiyon gövde
- ✓ İsteğe bağlı olarak 5 modüle kadar kullanılabilir
- ✓ Spor alanları için optimize edilmiş teknik özelliklere sahip ideal aydınlatma
- ✓ Yüksek verimlilik değeri ve gelişmiş optik tasarım
- ✓ -20°C / +30°C çalışma ortam sıcaklığı
- ✓ TV çekimi için özel LED ve CRI seçenekleri



ALFA İki Modül

589 W
59155 lm / 69000

ALFA Üç Modül

884 W
88733 lm / 103600 lm

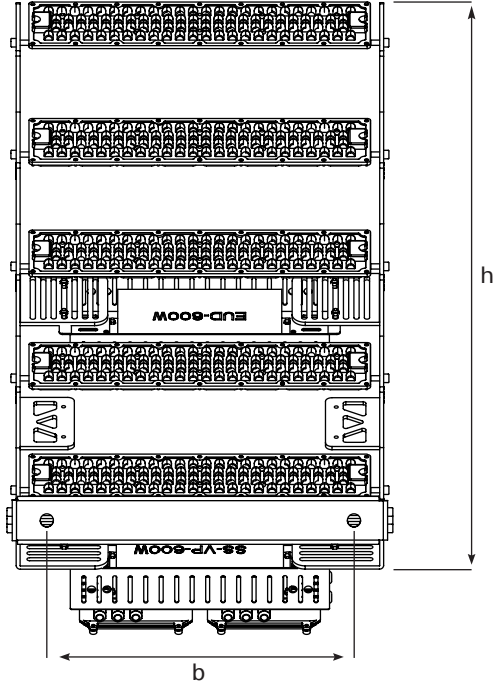
ALFA Dört Modül

1112 W / 1207 W
113000 lm / 118835 lm

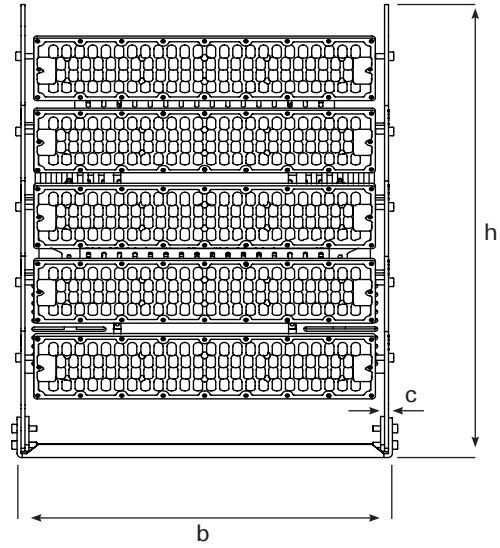
ALFA Beş Modül

1392 W / 1475 W
141256 lm / 147888 lm

Teknik Çizim

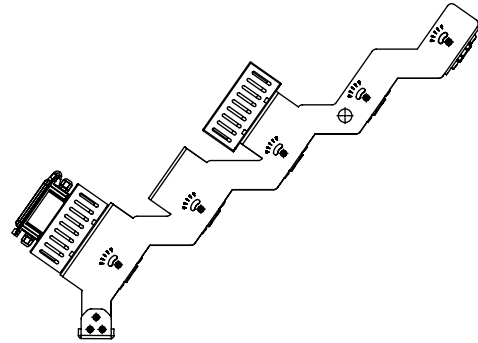


Teknik Çizim



Ölçüler (mm)

	a	b	h
İki Modül	572	649	404
Üç Modül	572	649	404
Dört Modül	572	649	404
Beş Modül	572	649	508



KANOLED

-30°C +50°C



Akaryakıt istasyonları için LED armatür

- ✓ Yanmaya ve patlamaya duyarlı sahalar için özel çözüm
- ✓ IP65 & IP66 koruma ve IK07 darbe dayanım sınıflarına sahip
- ✓ 250W Metal Halide armatür performansına denktir
- ✓ -30°C / +50°C çalışma ortam sıcaklığı

- Petrol Rafinerileri
- Tanker Doldurma ve Boşaltma Alanları



KANOLED V.3 IP65

46 W – 133 W
6600 lm - 15310 lm

Temperli Cam - Kumlu Cam

OPTİK
Geniş Açılı / 115°

Kablolama Seçeneği

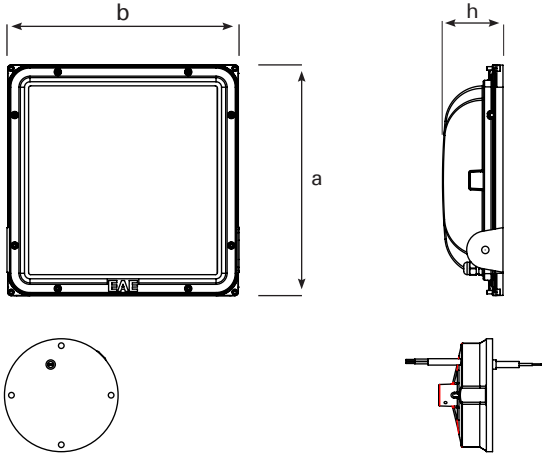


KANOLED V.3 HE

60 W – 100 W
9700 lm - 14415 lm

Saydam Cam

Teknik Çizim



Ölçüler (mm)

	a	b	h
Standart	336	336	89

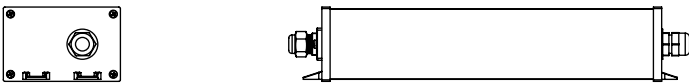
Ağırlık (kg)

Standart	5
----------	---

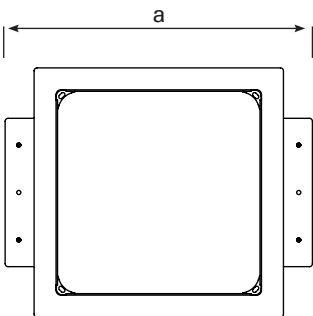
Harici ACK Kutusu Standart



Harici ACK Kutusu DALI



U Askı Takımı



Ölçüler (mm)

	a	h
Standart	420	51

DIMKO

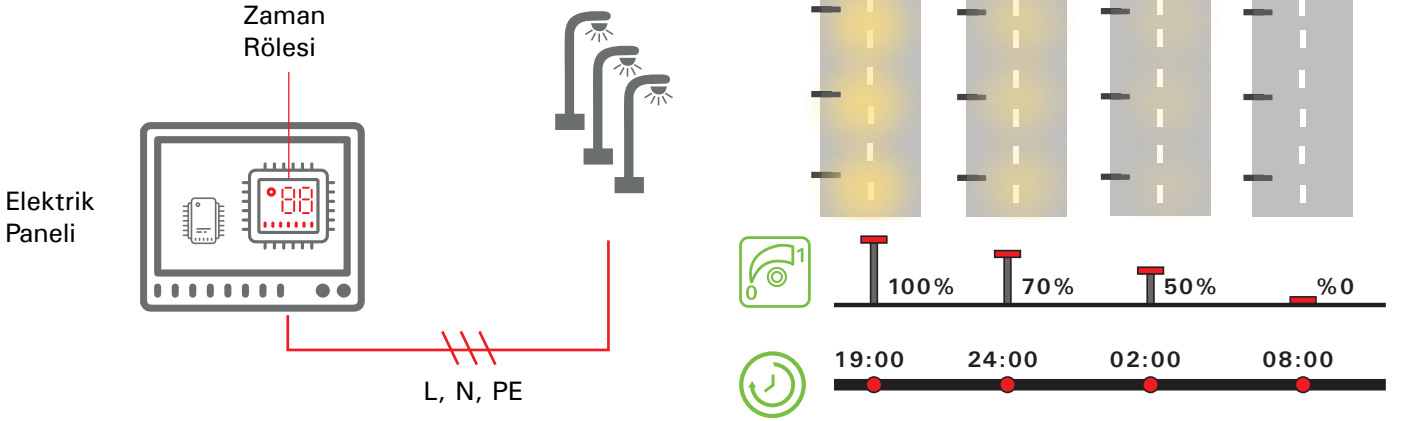
Sürdürülebilir Enerji Tasarrufu İle Tanışın!

Dimko; ışık kontrol düzeneklerinde, zaman rölelerinin kısma/artırma kontrolünde sinyal üretici olarak kullanılmaktadır. Modül, kullanıcının zaman ve aydınlatma seviyesini ayarlanabilmesini sağlayan bir EAE Aydınlatma kontrol çözümdür.



DIMKO SENARYOSU

Yaz ve kış aylarına göre 7 farklı senaryo ile sistem açılış ve kapanış saatleri ayarlanabilmektedir.



DIMKO ile uyumlu ürünler



RA

RA 2

RA 3

ARKTOS

Hızlı, Kolay ve Hesaplı...

%81

%81' e ulaşan enerji tasarrufu.



Ekosisteme zarar vermeyen dimleme sistemi.



Bakım masrafı gerektirmez.

%55 ÜZERİ

Aydınlatma harcamalarında **%55'i** aşan tasarruf.



Kurulum Avantajı

Pahalı kanal kazılarına ihtiyaç duymadan kurulum.



Verimli Zaman Yönetimi

40sn içerisinde programlanabilir.



Mevcut Alt Yapı ile Kullanım İmkânı

Mevcut armatür ve direklerin değişimini zorunlu kılmaz.



Kolay Kontrol

Uzman ekibe gerek duymayan kontrol imkânı sunar.



PROLIT



PROLIT PLUS



PROLIT KOMPAKT



PROLIT-M PRM V.2

SL / DL BUSBAR

E-Line DL Busbar Kanal Sistemleri 25-40A enerji ihtiyacı olan bina elektrik tesisatında kullanılır. 16A çıkış fişleri ile 25A çıkış kutularının özellikleri dolayısıyla aydınlatma ve priz devrelerini beslemek üzere tasarlanmıştır.

EAE Busbar Sistemleri dünyadaki son imalat teknolojileri kullanılarak ISO 9001 Standartlarına uygun ve belgeli Kalite Güvence Sistemi ile üretilmektedir. Ürünler IEC 61439-6'ya göre tasarlanmış ve test edilmiştir.



ÇIKIŞ FİŞLERİ

DL busbar sistemlerinin çıkış fişleri, busbarın yanlış kullanımını engellemek amacıyla farklı kontak sıralarıyla tasarlanmıştır. Tüm fişler sadece bir yönde busbara takılacak şekilde imal edilmektedir. Bu da yanlış faz kullanımını engeller.

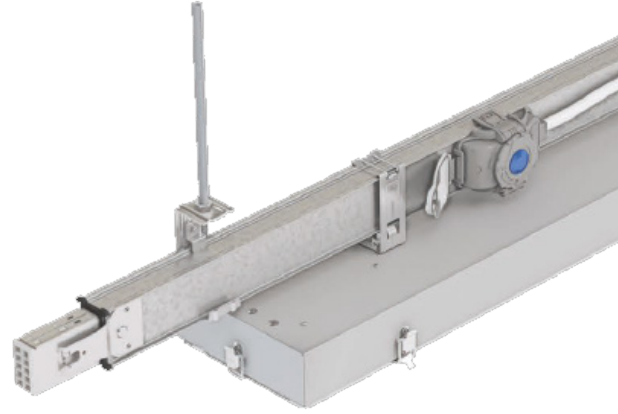
EMNİYET

Çıkış fişlerinin toprak kontaktarı, takılması sırasında önce temas eder, sökülürken ise teması en son kesilir.



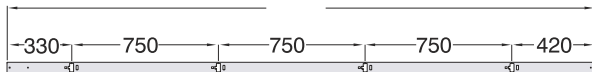
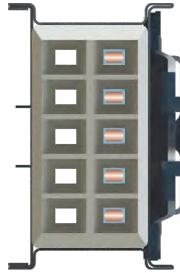
FAZI GÖSTEREN RENKLİ KAPAKLAR

Çıkış fişlerinin kapakları içerisindeki hangi armatürün daha fazlabeslendiğini rahatça görebilmemiz için farklı renklerde faz göstergeleri ile tasarlanmıştır.



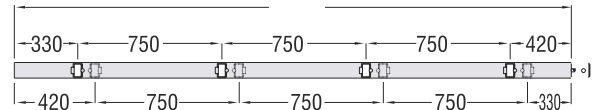
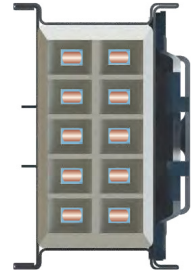
ELINESL (Tek Taraflı İletken)

4 Eklenti Noktası
Standart 3m Uzunluk
Standart olarak tekli tarafında toplam 4 adet bağlantı noktası sağlanır.



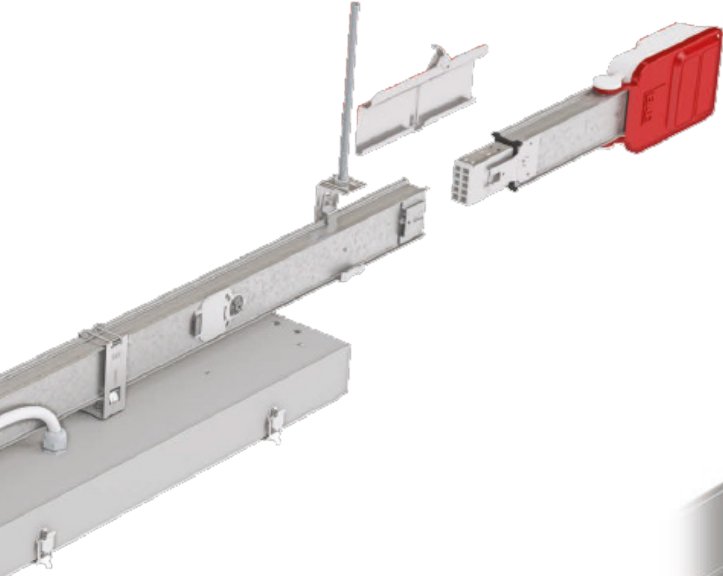
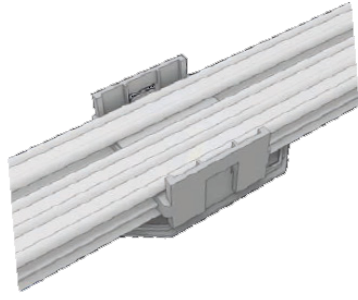
ELINEDL (Çift Taraflı İletken)

8 Eklenti Noktası
Standart 3m Uzunluk
Standart olarak toplam 8 eklenti noktası (her bir tarafta 4 adet) sağlanır.



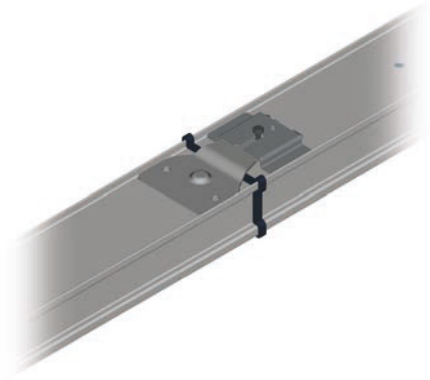
TAM İZOLASYON

Busbar iletkenleri tam boy alev yürütmeyen izolasyon malzemesi ile kaplanmıştır. Dışardan gelebilecek ağır darbelerde gövde zarar görse dahi, insan güvenliği açısından tam güvence sağlanmıştır.



HIZLI KOLAY VE GÜVENLİ MONTAJ

Tek hareketle, gümüş kaplamalı yaylar mekanik ve elektriksel olarak birbirine temas eder. Vida sıkılarak bağlantı sabitlenir.



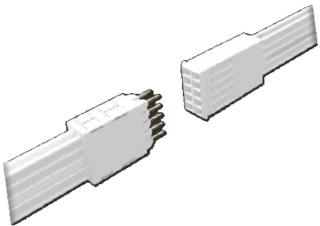
KALAY KAPLI İLETKENLER VE KONTAK YAPISI

Bakır iletkenler tam boy kalay kaplanarak, bakır oksit oluşumu engellenmiştir. Bu özellik, kontak dirençlerini minimuma indirilmiştir. Çıkış fişlerinin kontakları busbar içerisindeki iletkeni iki yüzeyden sıkıştırır.



GÜMÜŞ KAPLI EK KONTAKLAR

Busbar ek noktası kontakları ve tüm çıkış ünitelerinin kontakları gümüş kaplıdır. Gümüş kaplama kontak geçiş dirençlerini minimuma indirgeyerek olası azami yüklenmelerde kontakların fazla ısınmalarını engeller.





EAE Aydınlatma A.Ş.
İkitelli OSB Mah. Eski Turgut Özal Cad.
EAE No: 20, İç Kapı No: Giriş Kat
Başakşehir / İSTANBUL - TÜRKİYE
Tel : +90 212 413 21 00 (pbx)
Faks : +90 212 549 37 90
www.eaeaydinlatma.com

ışık mühendisliği

EAE LIGHTING-Brochure **MODUSTRA-SUNLIGHT-TECHNOLOGY PRODUCT HIGHLIGHTS 2023 - EN** - Update Date: 02.11.2023
EAE. is provided with the right to perform changes deemed necessary without notifying in advance.
Please contact us for further information about products and details partaking in catalogue.