



NETALED

47 W Sıva Üstü LED Armatür

Sipariş Kodu : 3086366
Ürün Kodu : NTA 047U 40OD00 5K4 650 V.2



Ürün Bilgisi

Standart Ürün Özellikleri

Gövde	: RAL 9010 elektrostatik toz boyalı alüminyum gövde
Difüzör	: Kamaşma kontrollü opal difüzör
IP Koruma Sınıfı	: IP20
Kullanım Şekli	: Sıva üstü
Işık Kaynağı	: Mid Power LED

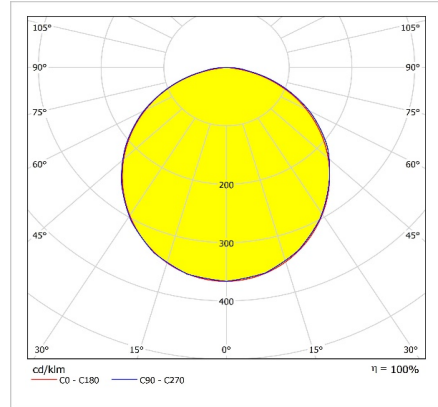
Optik ve Elektriksel Özellikler

Tüketim Gücü	: 47.3 W
Armatür Lümeni	: 5488.4 lm
Armatür Verimliliği	: 115.9 lm/W
Giriş Gerilimi	: 220-240 V AC
Giriş Frenkans	: 50-60 Hz
Güç Faktörü	: Cos Ø > 0,9
Max. Gerilim Dayanımı (Surge)	: 1 kV
Sürüş Akımı	: 1200 mA
Renk Sıcaklığı (CCT)	: 4000K
Renksel Geriverim İndeksi (CRI)	: >80

Diğer Özellikler

Çalışma Sıcaklık Aralığı	: -20 °C/+40 °C
Çalışma Sıcaklığı (ACK*)	: 0 °C/+30 °C
Darbe Dayanım Sınıfı (IK)	: IK02
Led Ömrü - L70	: > 60.000 saat @ Ta=40 °C

Fotometrik Eğri



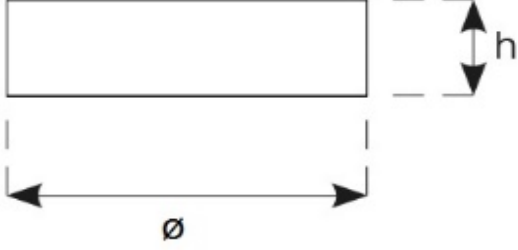
Opsiyonel Özellikler

Tavan Tipi	: Sıva altı, Sarkit
Renk Sıcaklığı	: 3000K - 5700K
ACK Uyumluluğu	: 1, 3 saat
Renk Seçeneği	: RAL 9004

NETALED

47 W Sıva Üstü LED Armatür

3086366 NTA 047U 40OD00 5K4 650 V.2



Uzunluk Ölçüleri (mm)

	\varnothing	h	$\varnothing D$
Sıva Üstü	653	100	-
Sıva Altı	680	100	658
Sarkıt	653	100	-



- EAE, gerekli gördüğü uygun değişiklikleri önceden bildirmeden yapma hakkına haizdir.



Revizyon tarihi: 27.12.2017