

STL MİKRO

16 W Sıva Üstü Tekli Modül Lineer LED Armatür

Sipariş Kodu : 3103255
Ürün Kodu : STL 016U 40OD28 1K1 087TK3I LN3XMC



Ürün Bilgisi

Standart Ürün Özellikleri

Gövde	: RAL 7047 boyalı alüminyum ekstrüzyon gövde, alüminyum enjeksiyon kapak
Difüzör	: Kamaşma kontrollü opal difüzör
Tavan Tipi	: Alçıpan
IP Koruma Sınıfı	: IP40
Kullanım Şekli	: Sıva altı
Işık Kaynağı	: Mid Power LED

Optik ve Elektriksel Özellikler

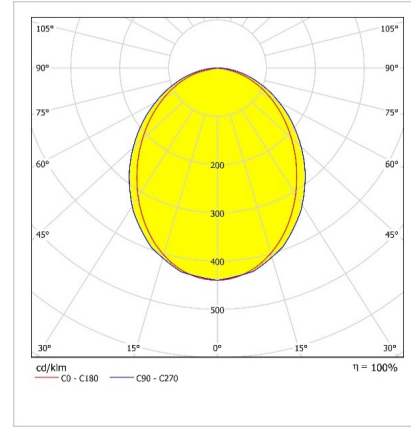
Tüketim Gücü	: 16.5 W
Armatür Lümeni	: 1176.6 lm
Armatür Verimliliği	: 70.9 lm/W
Giriş Gerilimi	: 220-240 24V DC
Giriş Frenkans	: 50-60 Hz
Güç Faktörü	: > 0,9
Renk Sıcaklığı (CCT)	: 4000K
Renksel Geriverim İndeksi (CRI)	: >80

*Teknik değerlerde \pm %10 tolerans vardır.

Diğer Özellikler

Çalışma Sıcaklık Aralığı	: -25 °C/+40 °C
Darbe Dayanım Sınıfı (IK)	: IK02
Led Ömrü - L70	: > 72.000 saat @Ta= 40 °C

Fotometrik Eğri



Opsiyonel Özellikler

Renk Sıcaklığı	: 2700K, 3000K
Renk Seçeneği	: RAL 9005

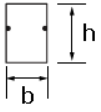
STL MİKRO

16 W Sıva Üstü Tekli Modül Lineer LED Armatür

3103255 STL 016U 400D28 1K1 087TK3I LN3XMC

Uzunluk Ölçüleri (mm)

	a	b	h
Tekli Modül	883,5	40	40
Başlangıç Modülü	880,5	40	40
Sonlandırma Modülü	880,5	40	40
Ara boy Modülü	877,5	40	40



Ağırlık (kg)

Standart	2,3
----------	-----

- EAE, gerekli gördüğü uygun değişiklikleri önceden bildirmeden yapma hakkına haizdir.



Revizyon tarihi: 10.02.2020