



Sipariş Kodu : 3188583
Ürün Kodu : CSD 071U 40EX00 8K8 150

CSD EX-PROOF

Sıva Üstü 71 W Etanj LED Armatür



Ürün Bilgisi

Standart Özellikler

Gövde	: Yüksek mekanik dirence dayanıklı : gri polikarbonat gövde (PC)
Difüzör	: Yüksek mekanik dirence dayanıklı polikarbonat : difüzör (PC)
IP Koruma Sınıfı	: IP66
Kullanım Şekli	: Sıva üstü yüzeye palanmaz vida ve kanca ile : montaj
Işık Kaynağı	: Mid Power LED
Kablo Rakoru	: M20 x 1,5 rakor ve ATEX Sertifikalı
Elektrik ekimanları	: LED Modül, Sürücü, Yüksek sıcaklığa dayanıklı : halojen içermeyen kablo
Montaj Detayı	: Poliamid +% 10 cam elyaf, : montaj sırasında reflektörü askıya almaya yarar
Elektriksel Bağlantı Bölümü	: 1F+1N+1MP (3 iletken) : 3F+1N+1MP (5 iletken) Klemens grubu

Optik ve Elektriksel Özellikler

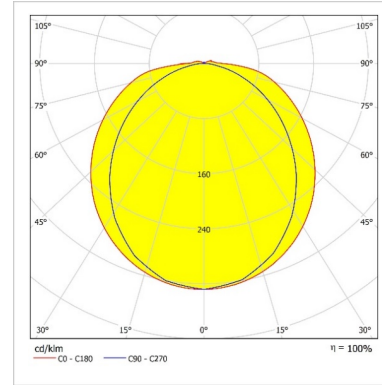
Tüketim Gücü	: 71 W
Armatür Lümeni	: 8800 lm
Armatür Verimliliği	: 124 lm/W
Giriş Gerilimi	: 220-240 V AC
Giriş Frenkans	: 50-60 Hz
Güç Faktörü	: > 0,9
Renk Sıcaklığı (CCT)	: 4000K
Renksel Geriverim İndeksi (CRI)	: >80

* Teknik Değerlerde ± %10 Tolerans Vardır.

Diğer Özellikler

Çalışma Sıcaklık Aralığı	: -25 °C/+55 °C
Darbe Dayanım Sınıfı (IK)	: IK10
Led Ömrü - L90B10	: > 50.000 hours @Ta= 55 °C
Koruma Türü	: Grup II, Kategori 3, (Zone 2 ve 22)

Fotometrik Eğri



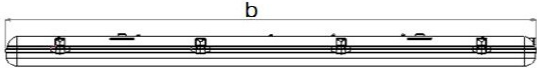
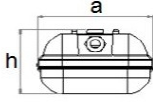
Opsiyonel Özellikler

Renk Sıcaklığı	: 6500K
ACK Uyumluluğu	: 1, 3 saat

CSD EX-PROOF

Sıva Üstü 71 W Etanj LED Armatür

3188583 CSD 071U 40EX00 8K8 150



Uzunluk Ölçüleri (mm)

	a	b	h
Standart	145	1572	111

Ağırlık (Kg)

Standart	4,4
----------	-----



*Çevreci aydınlatma armatürü sertifikalıdır.

Ex II 3G Ex ec IIC T6 Gc

Ex II 3D Ex tc IIIC T85°C Dc



- EAE, gerekli gördüğü uygun değişiklikleri önceden bildirmeden yapma hakkına haizdir.



Revizyon tarihi: 29.12.2020